



Acque e territorio: varietà di paesaggi

15 aprile 2016
Silvino Salgaro

Il paesaggio agrario tra obsolescenza e degrado.
Azioni di recupero e valorizzazione

La pianura, un paesaggio apparentemente, piatto,
omogeneoper "cultura" e percezione visiva



... in realtà, variegato e con caratteristiche diverse da area ad area per pedologia, insediamenti, colture, viabilità, economia ...





...ma non solo...

La varietà è legata anche alla presenza (quantità, qualità, tipologia, distribuzione) dell'acqua
... quindi, se vogliamo, alla bonifica

- Bonum facere = rendere fertili i terreni è la base della bonifica, che si distingue in:
 - bonifica idraulica
 - bonifica irrigua

È un paesaggio problematico nel riconoscimento visivo ..

- ... perché per lo più piatto, senza elementi identificativi evidenti tali da incidere la memoria = solo puntiformi (impianti di sollevamento o ponti canali), lineari (canali di scolo), areali (colture specializzate)
- ... poco stratificato dalla presenza umana che nel processo di territorializzazione tende a realizzare e a mantenere le tracce o le emergenze (i luoghi, come simboli di identità valoriali), mentre in queste aree, o non esistono o, se sono state inserite, sovente sono state cancellate da interventi successivi legati ad eventi naturali (alluvioni), periodi storici (inserimento di confini), uso di mezzi (tecniche), necessità produttive delle proprietà (singole o collettive)
- ... ma pure altrettanto ricco di significati storici (tracce di insediamenti , di meandri e paleoalvei, di toponimi)

È un paesaggio modificato ...

- ... perché nel tempo ha conosciuto interventi molteplici da parte dell'uomo, in forma diretta (puntuale, localizzata) e indiretta (nel bacino idrografico)

È un paesaggio dinamico ...

- ... perché ha visto e vede interventi contenuti (se mirati a soluzioni di problemi idrici locali) o di area vasta (se condotti da aristocratici, dallo Stato o da Consorzi), su base progettuale
- ... ma talora problematico, perché le trasformazioni ambientali (subsidenza, decomposizione del materiale organico) e territoriali (interventi a monte e prelievi idrici generalizzati per usi urbani e produttivi) hanno modificato la gestione della risorsa acqua = ieri troppa, oggi troppo poca

- La bonifica idraulica ha prodotto
 - Canalizzazioni
 - Impianti idrovori
 - Colmate
 - Arginature fiumi
 - Casse espansione fiumi

- La bonifica irrigua ha prodotto
 - Canalizzazioni
 - Impianti di derivazione
 - Botti sotterranee
 - Chiaviche
 - Sifoni
 - Impianti irrigui

... ma ha prodotto pure

- Diversità di paesaggi per
 - Struttura paesistica tra area irrigua e non
 - Dimensione proprietà
 - Tipologia intervento
 - Coltivazioni attuate
 - Forme insediamento
 - Periodo storico d'attuazione

È un paesaggio dimenticato ...

- ... perché la mancanza di memoria storica induce sovente ad interventi settoriali con induzione di rischio
- Il che al di là delle singole situazioni locali o localizzate riporta ad un concetto da cui si era partiti, e cioè che il paesaggio è una costruzione umana, deriverebbe infatti da Pays-agè = paese vecchio, cioè spazio vissuto, portatore di esperienza e valori, e come tale, nello specifico, dotato di complessità che necessita di figure specifiche e competenze multidisciplinari che sappiano operare in sinergia per far convivere l'identità dei luoghi con le necessità produttive (o se si vuole il ben-essere con il ben-avere)

- Bonifiche = trasformazioni del territorio che richiedono:
 - Progettazione
 - Coordinamento energie e risorse
 - Pianificazione agronomica, insediativa, infrastrutturale

Ma anche il contadino che realizza canali di scolo o terrazzamenti attua un intervento di bonifica

- Oggi non più conquista, ma gestione acque per garantire efficienza, stabilità, equilibrio del sistema territoriale

- Luoghi di bonifica oggi sono spesso irriconoscibili
- Rintracciabili mediante piccoli segni residui
- Manca una stratificazione temporale data solo da elementi puntiformi spesso residui (canalette, idrovore, edifici rurali cadenti)
- Più facilmente percepibile l'epoca di bonifica dalle dimensioni delle particelle e dallo stile e frequenza dell'insediamento sparso

- I paesaggi della bonifica più evidenti in prossimità dei margini dove si accostano ai paesaggi storici, antichi e complessi
- Influenze legate a provenienza residenti e ampiezza spazi = valore collettivo realizzazioni, regole di gestione e coordinamento



CARTE D'ETAT A LA SCALE DE 1:50,000
MONFALCONE
MONFALCONE

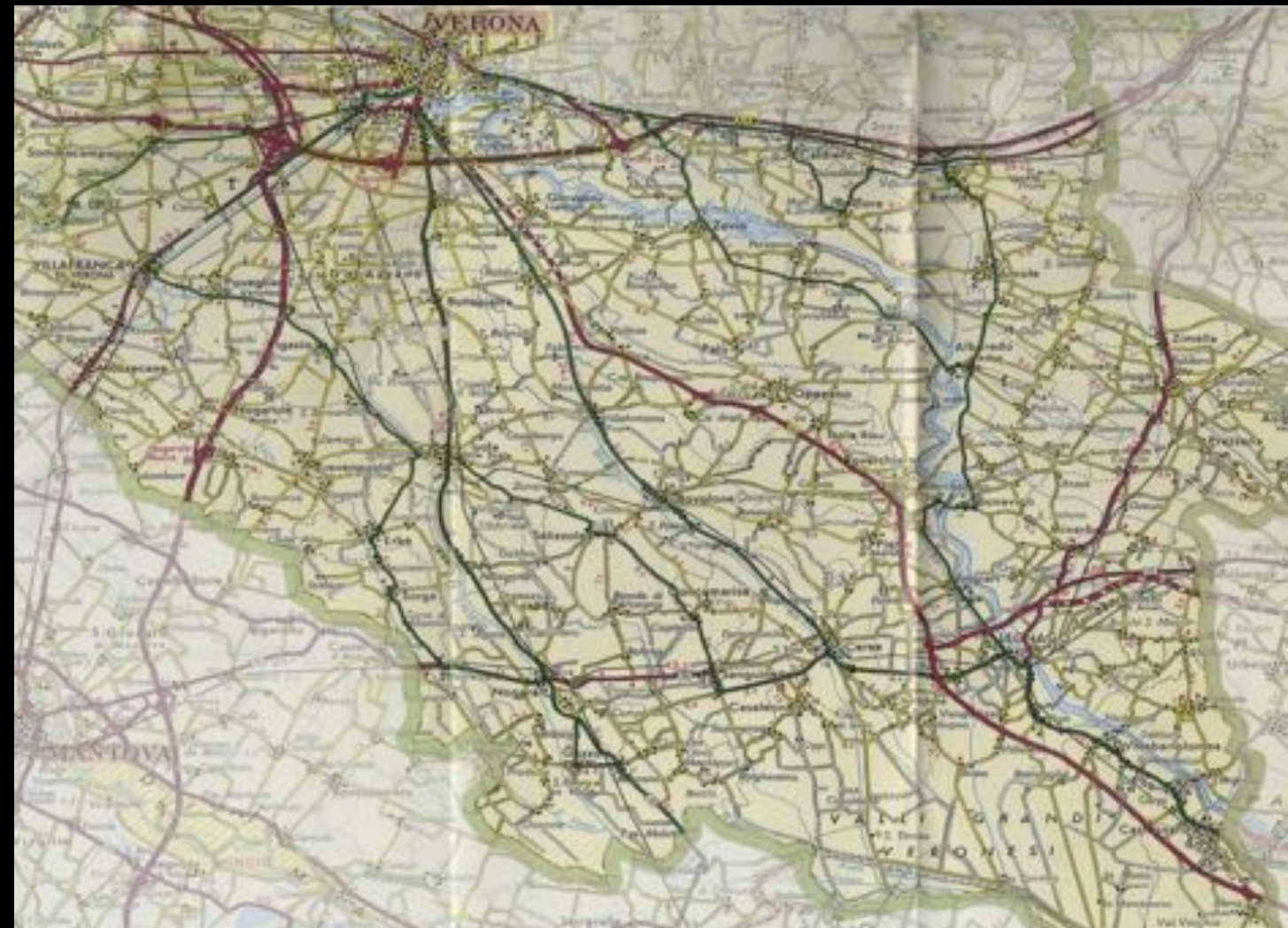
MONFALCONE

ET 40° III N.O.

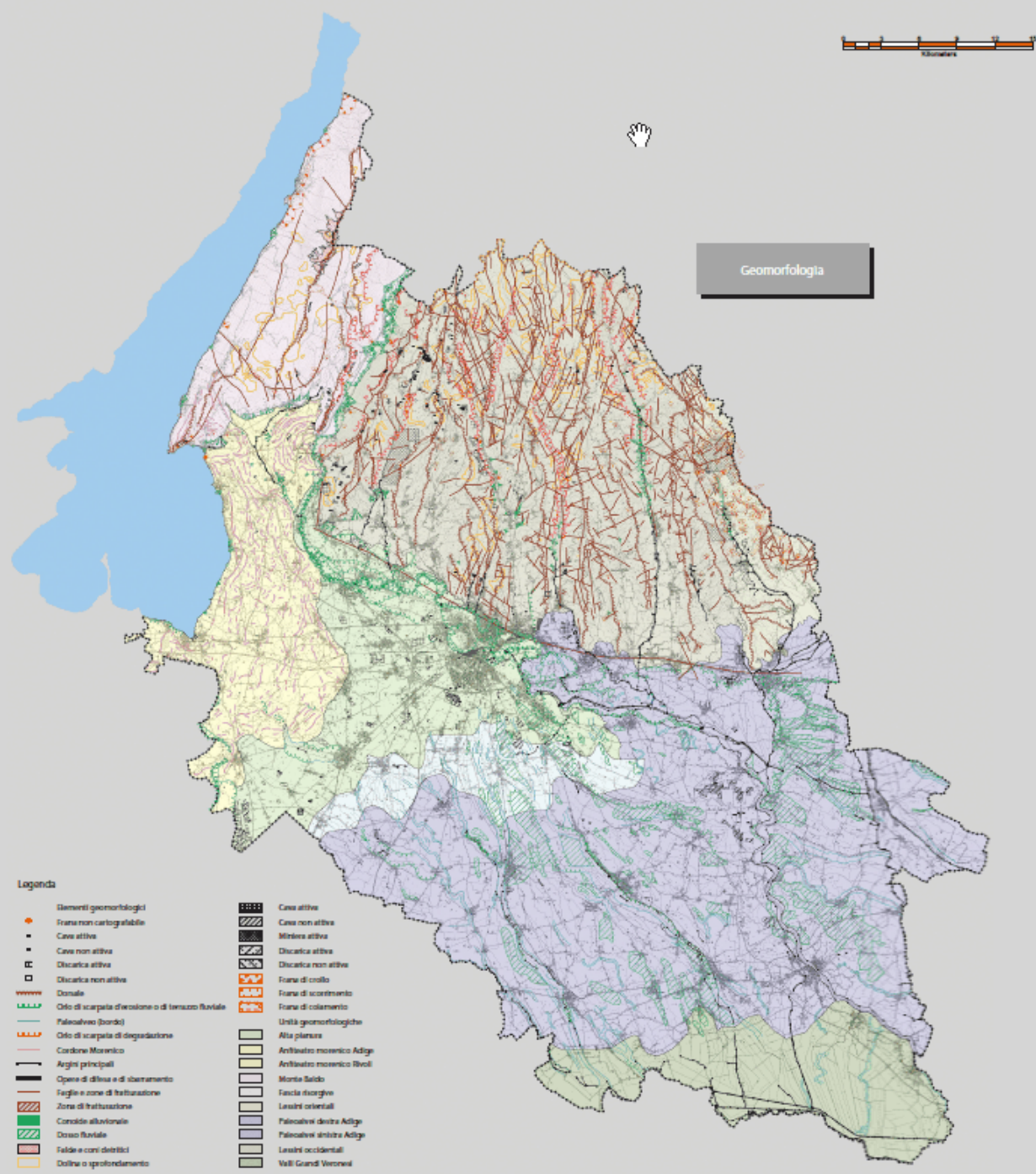




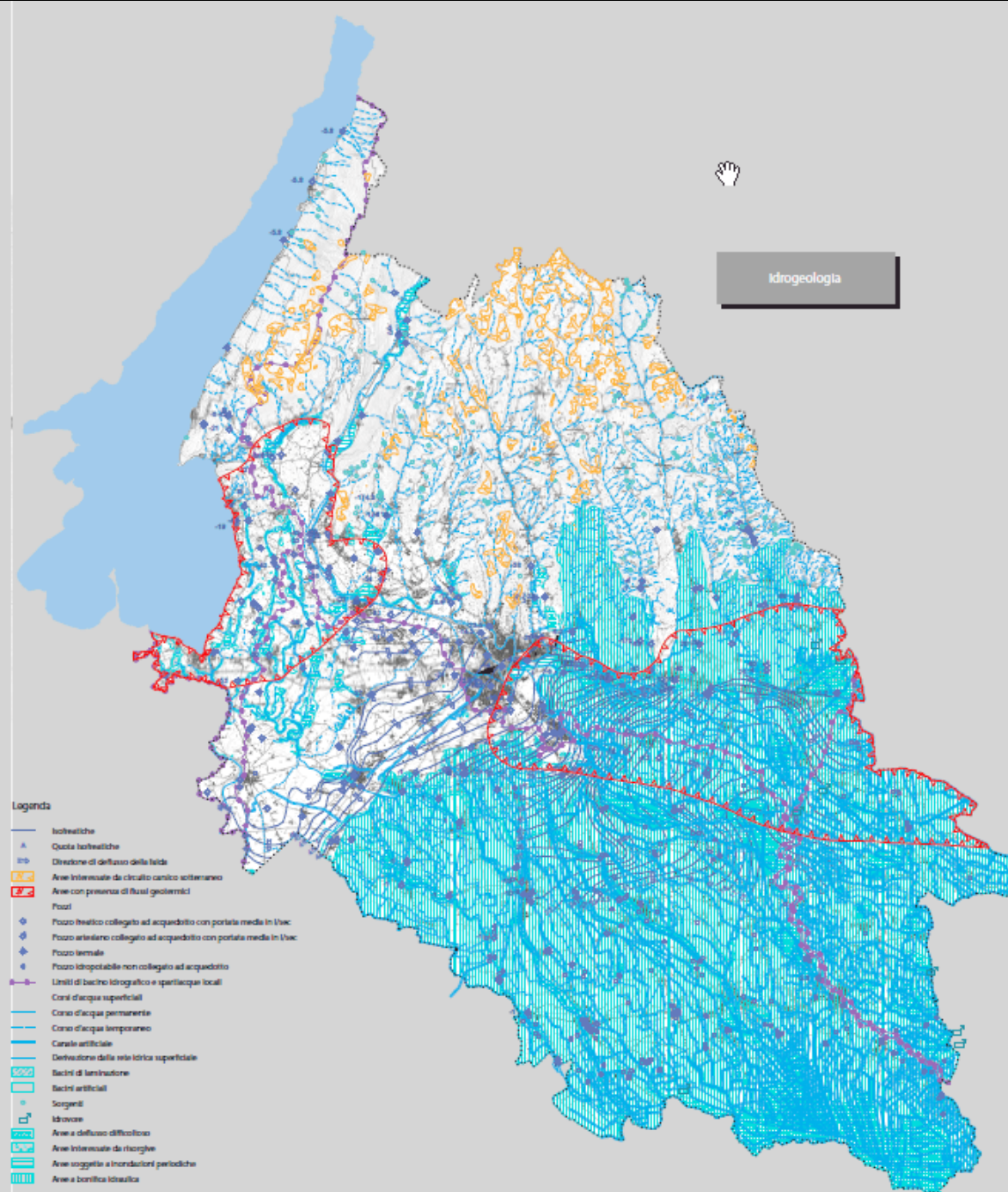
Il paesaggio della pianura



geomorfologia



idrogeologia



CARTA GEOMORFOLOGICA



Alta e bassa pianura

La piena, una delle tante...
che trascina a valle ingenti quantità di materiali



Un grande conoide :
la Campanea Maior e Minor







U

U



Il paesaggio dell'alta pianura





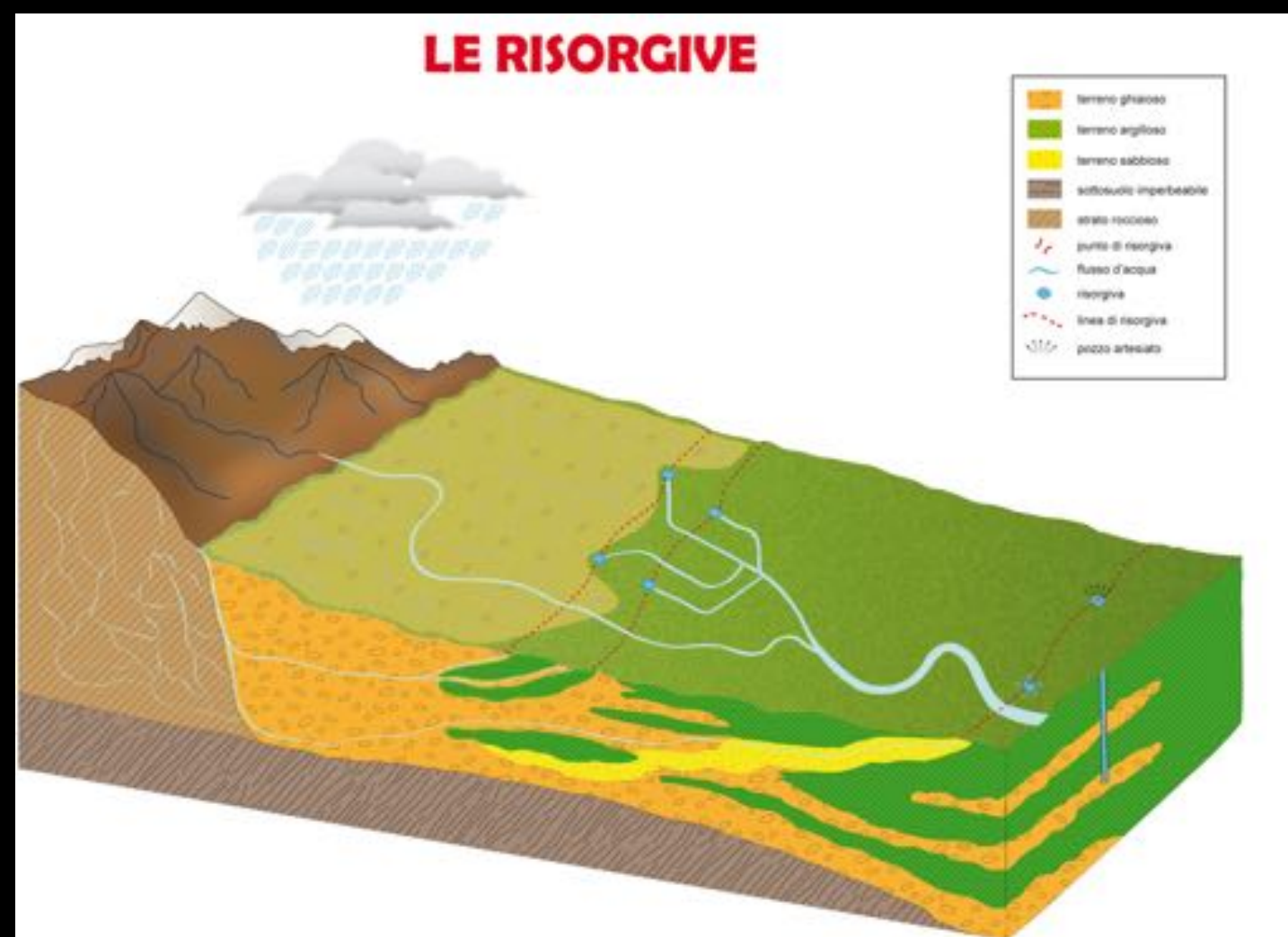




... che possiamo leggere dall'alto, in verticale,
poco in orizzontale ...



Schema di una risorgiva



Caratteristiche dell'acqua di una risorgiva: trasparenza e purezza



Caratteristiche dell'acqua di una risorgiva: portata regolare



Caratteristiche dell'acqua di una risorgiva: temperatura costante

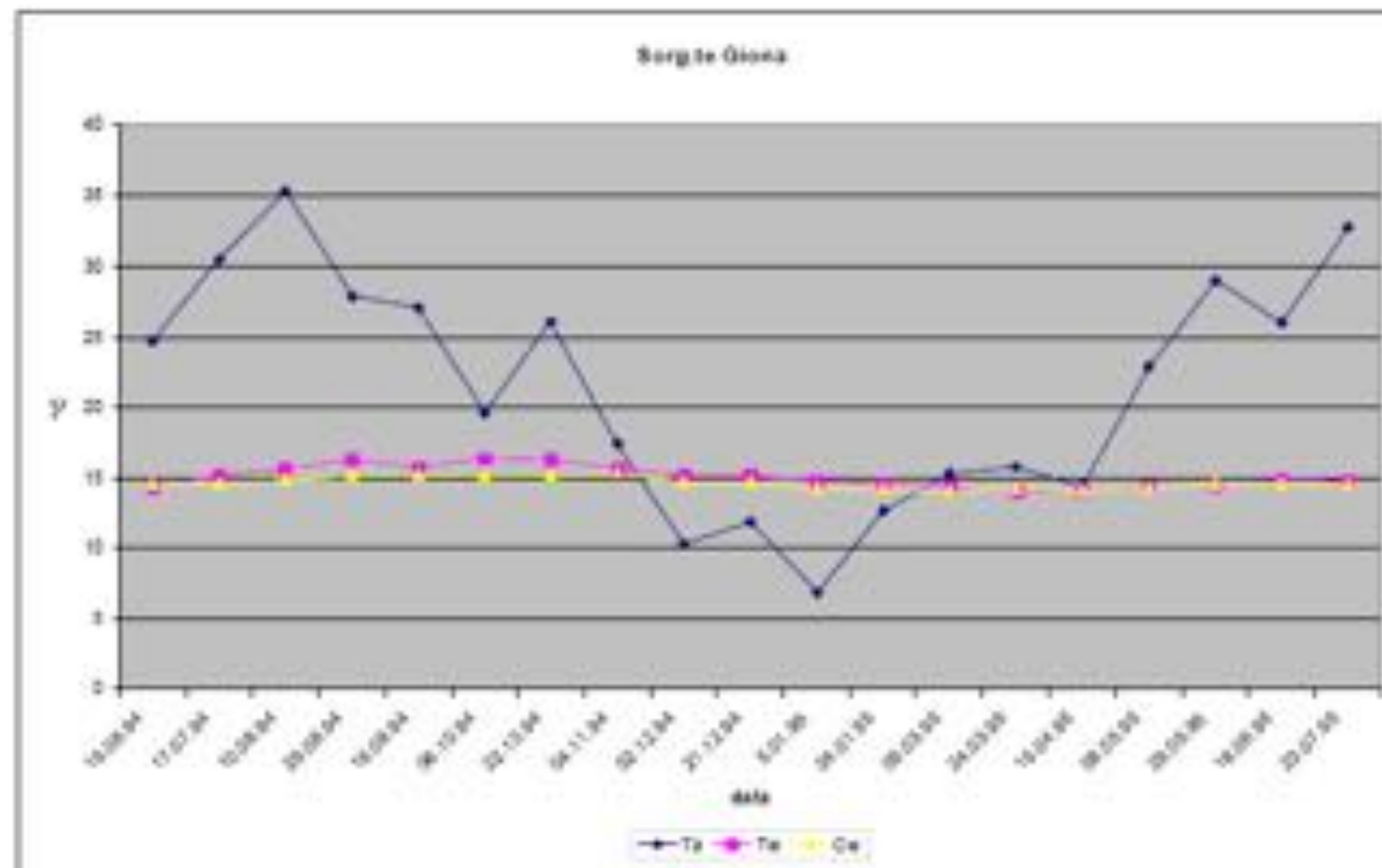
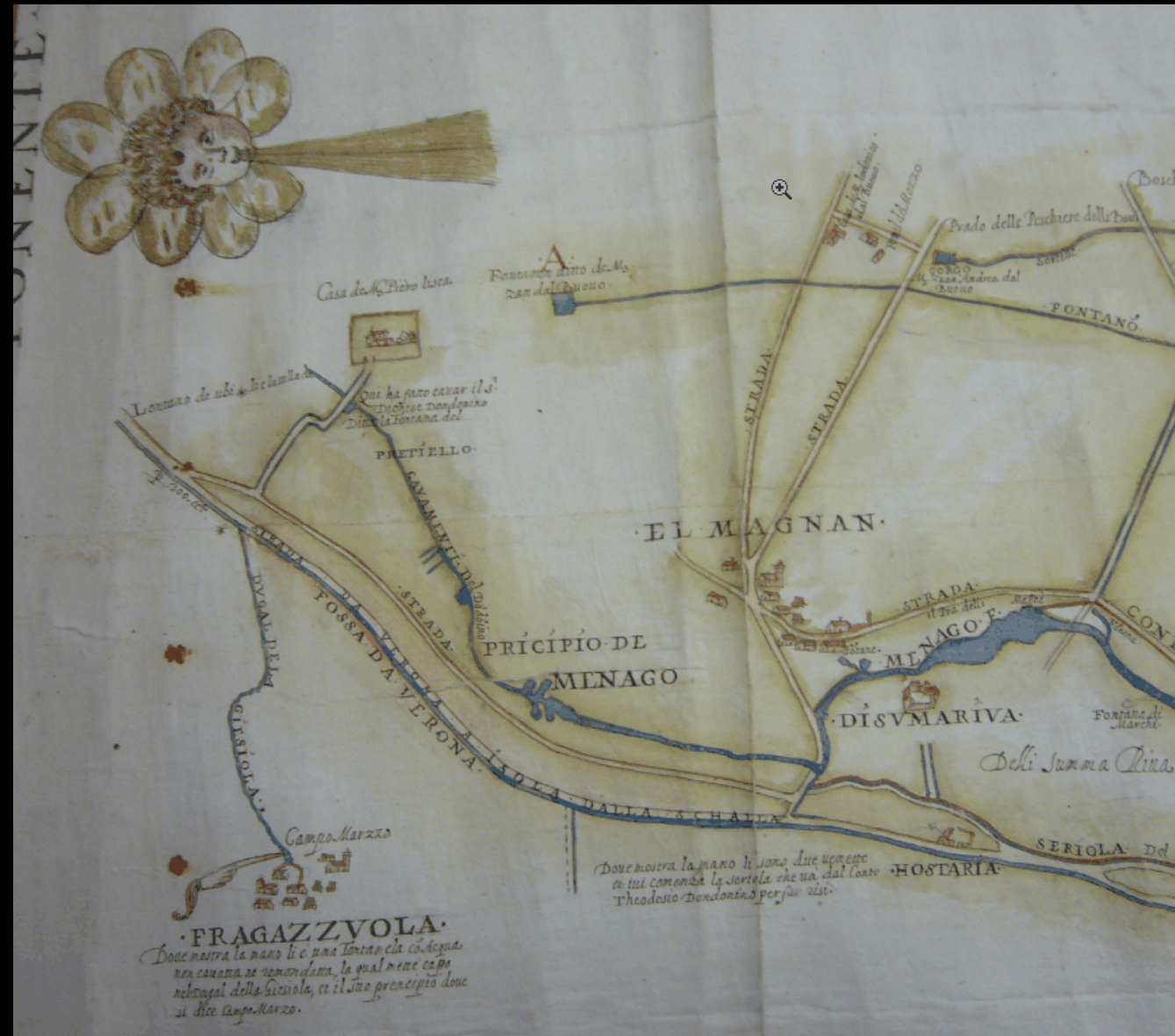


Figura 7 - Andamento annuale delle temperature nella sorgente Giona (da Mozzini, 2000-2001).





...i suoi effetti: trasformazioni rete idrica a monte







...i suoi effetti: proprietà immobiliari







...i suoi effetti: trasformazioni rete idrica a valle



... canalizzazioni ...



...i suoi effetti agrari : marcite e risaie



♦ MERCUR



Mercurio di ragion lucida stella
Produce eloquenza gran fontana
Subtili ingegni et caschunarte bella
Et e nuntico dogu cosa uana : -





Madonna del prato, cm. 67 x 86, National Gallery di Londra.





TAVOLA
 DELLE RISABE STABILITE DALL' ECCMA COMMISSIONE DA IRPIGARSI
 ANNUALMENTE

VERONESI

- 1. Risaba della Città di Verona
- 2. Risaba della Città di Mantova
- 3. Risaba della Città di Padova
- 4. Risaba della Città di Vicenza
- 5. Risaba della Città di Treviso
- 6. Risaba della Città di Udine
- 7. Risaba della Città di Gorizia
- 8. Risaba della Città di Trieste
- 9. Risaba della Città di Udine
- 10. Risaba della Città di Gorizia
- 11. Risaba della Città di Trieste
- 12. Risaba della Città di Udine
- 13. Risaba della Città di Gorizia
- 14. Risaba della Città di Trieste
- 15. Risaba della Città di Udine
- 16. Risaba della Città di Gorizia
- 17. Risaba della Città di Trieste
- 18. Risaba della Città di Udine
- 19. Risaba della Città di Gorizia
- 20. Risaba della Città di Trieste

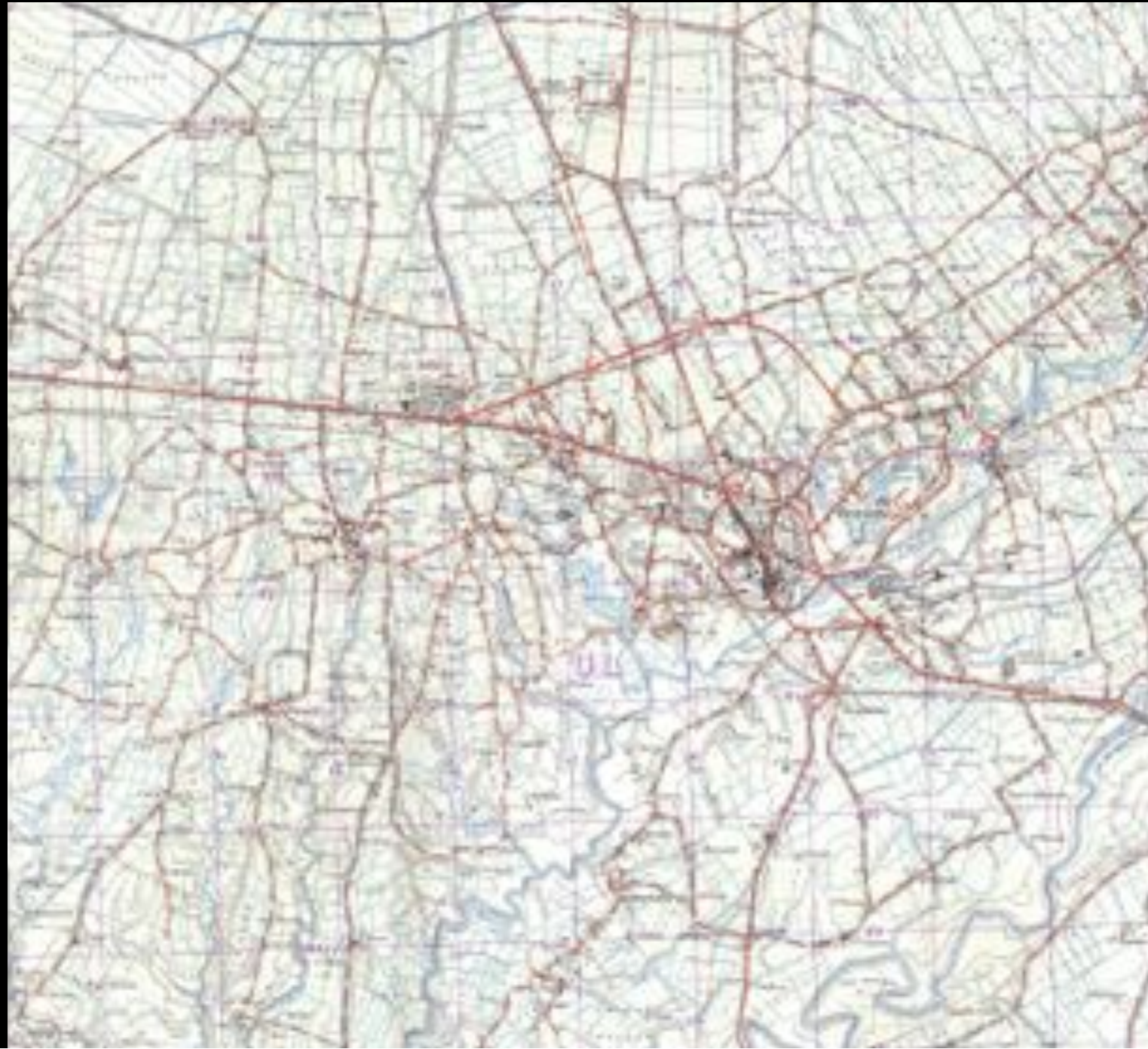
MANTOVANE

- 1. Risaba della Città di Mantova
- 2. Risaba della Città di Verona
- 3. Risaba della Città di Padova
- 4. Risaba della Città di Vicenza
- 5. Risaba della Città di Treviso
- 6. Risaba della Città di Udine
- 7. Risaba della Città di Gorizia
- 8. Risaba della Città di Trieste
- 9. Risaba della Città di Udine
- 10. Risaba della Città di Gorizia
- 11. Risaba della Città di Trieste
- 12. Risaba della Città di Udine
- 13. Risaba della Città di Gorizia
- 14. Risaba della Città di Trieste
- 15. Risaba della Città di Udine
- 16. Risaba della Città di Gorizia
- 17. Risaba della Città di Trieste
- 18. Risaba della Città di Udine
- 19. Risaba della Città di Gorizia
- 20. Risaba della Città di Trieste



...i suoi effetti: lavorazioni protoindustriali









Centrali idroelettriche



Canali industriali











grazie per l'attenzione !