



Paolo Uccello
*Monumento
equestre a
Giovanni Acuto*
1436
Firenze, Duomo

Paolo Uccello
Monumento
equestre a
Giovanni Acuto
1436
Firenze, Duomo



John Hawkwood, capitano di ventura inglese, fu al comando delle truppe fiorentine nella guerra che, durante la guerra contro Gian Galeazzo Visconti. Morì a Firenze nel 1394. Una prima versione del monumento dipinto era stata realizzata nel 1395 da Agnolo Gaddi



Londra, National Gallery



Firenze, Uffizi



Parigi, Louvre

Paolo Uccello, *La battaglia di San Romano*

1435-1438 circa

Inventario di Palazzo Medici, steso alla morte di Lorenzo il Magnifico (1492)

Nella camera grande terrena, detta la camera di Lorenzo:

Una spalliera d'arcipresso con tarsie (...)

Sei quadri corniciati attorno e messi d'oro sopra la detta spalliera, di braccia 42 lunghi et alti braccia 3 ½, dipinti, cioè tre della Rotta di San Romano, uno di battaglie di draghi et lioni et uno della storia di Paris, di mano di Pagolo Ucello, e uno di mano di Francesco di Pesello, entrovvi una caccia.

Palazzo Medici era stato costruito da Michelozzo tra 1445 e 1457.

La battaglia di San Romano (Pisa) fu vinta il primo giugno 1432 dai Fiorentini contro l'esercito dei Senesi e Milanesi, alleati tra loro.

Il vero committente: Leonardo Bartolini Salimbeni

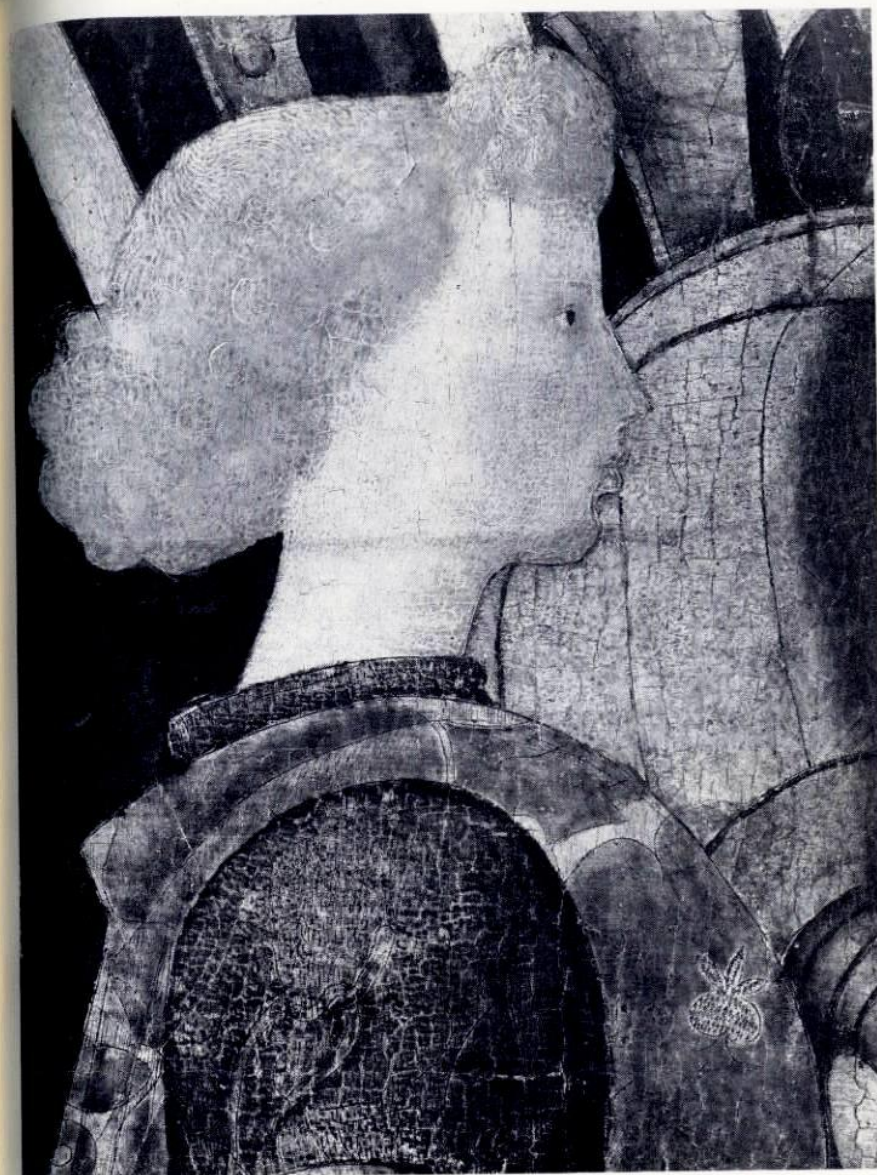
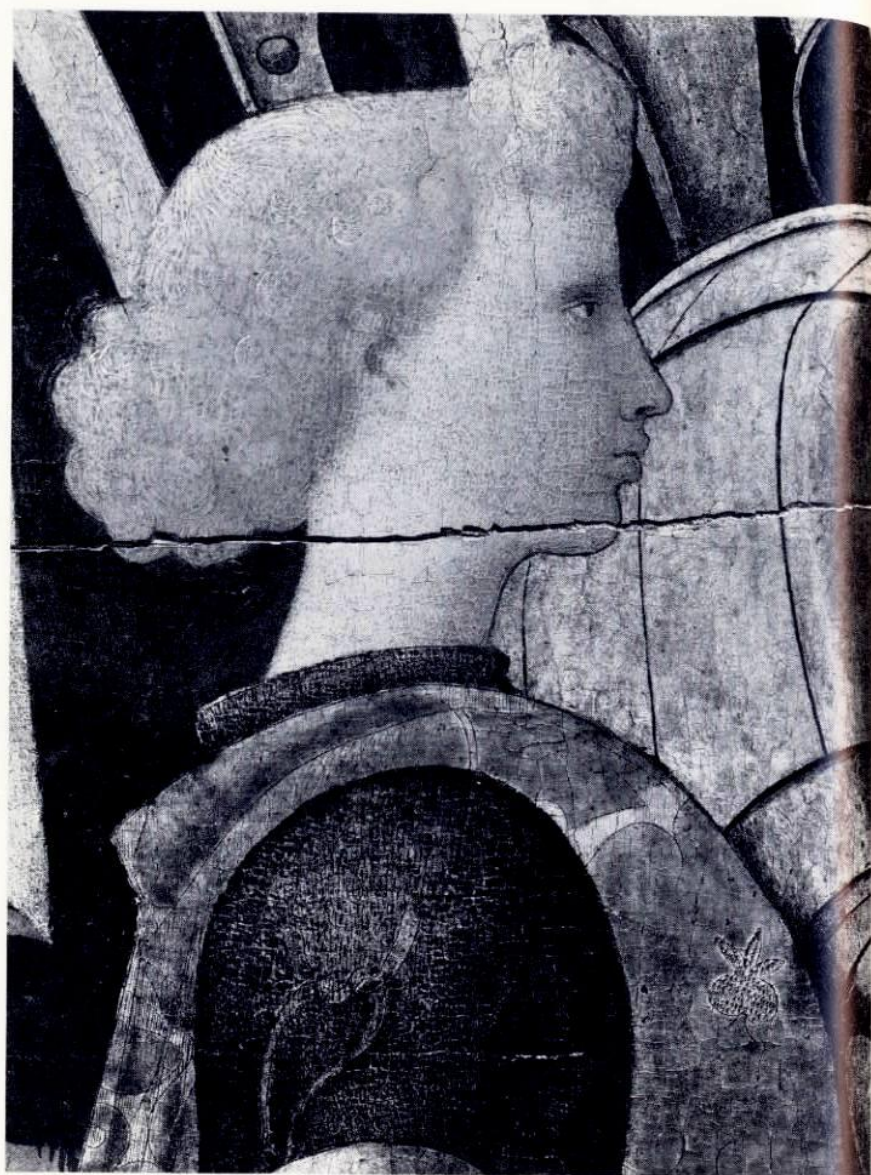
Damiano e Andrea, figli di Leonardo, che ereditarono i quadri alla morte del padre (nel 1479), rifiutarono di venderli a Lorenzo, che nel 1484 li fece sequestrare.

La vicenda è stata ricostruita grazie a un documento del 1495 nel quale, una volta cacciati i Medici da Firenze, i fratelli Bartolini Salimbeni chiedono di riavere i dipinti raccontando la storia:

Francesco Caglioti, Nouveautés sur la Bataille de San Romano de Paolo Uccello, nella "Revue du Louvre", LI, 2001, 4, pp. 37-54.



Londra
L' esercito fiorentino guidato da Niccolò da Tolentino



La *Battaglia* di Londra: particolare prima e dopo il restauro del 1963



Firenze

Disarcionamento del capitano senese Bernardino Ubaldini della Carda



Dopo il restauro (2009-2012)



Parigi

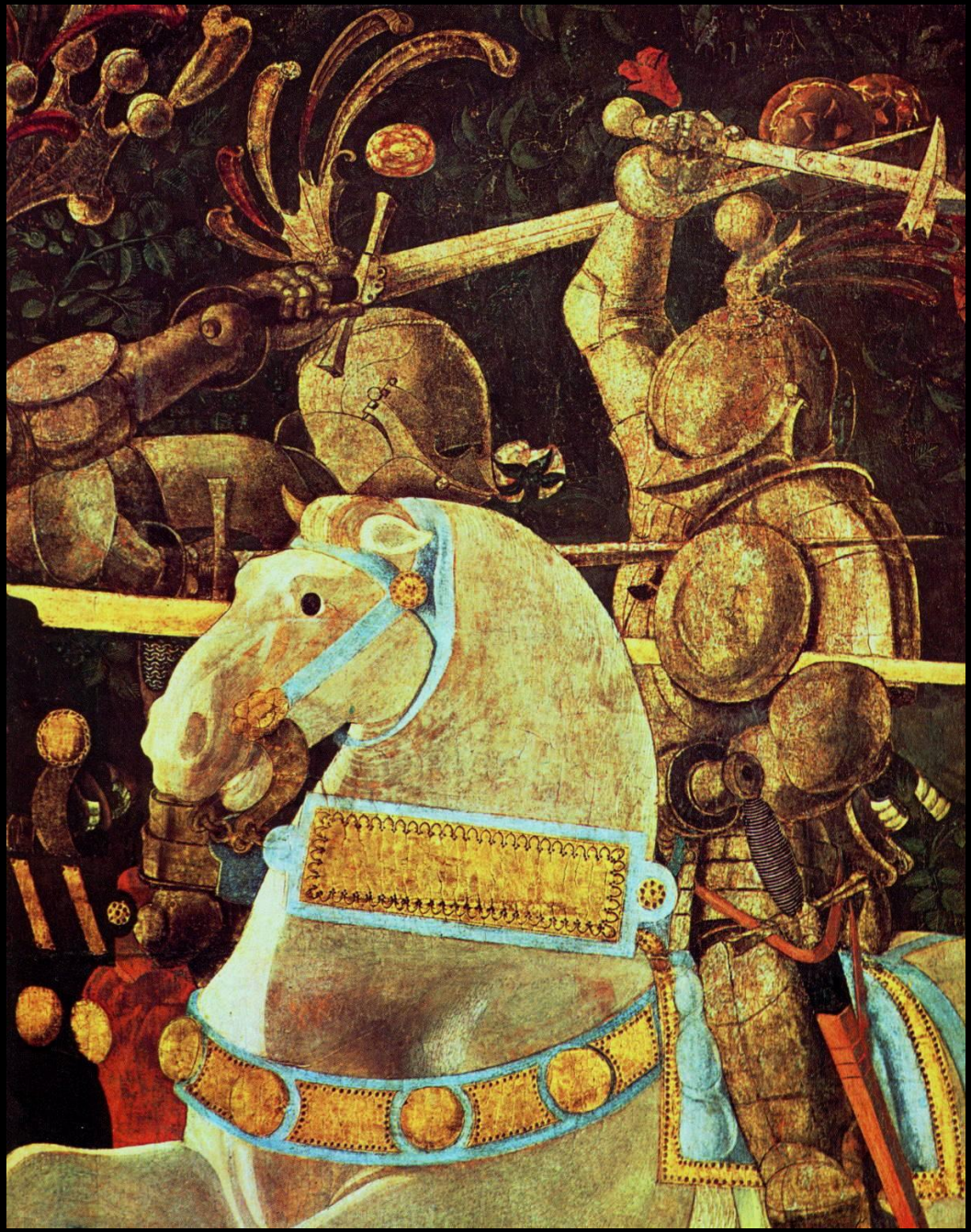
Intervento dei rinforzi fiorentini guidati da Micheletto da Cotignola



La firma sul dipinto di Firenze
PAVLI VGIEL(L)I OPVS



Londra



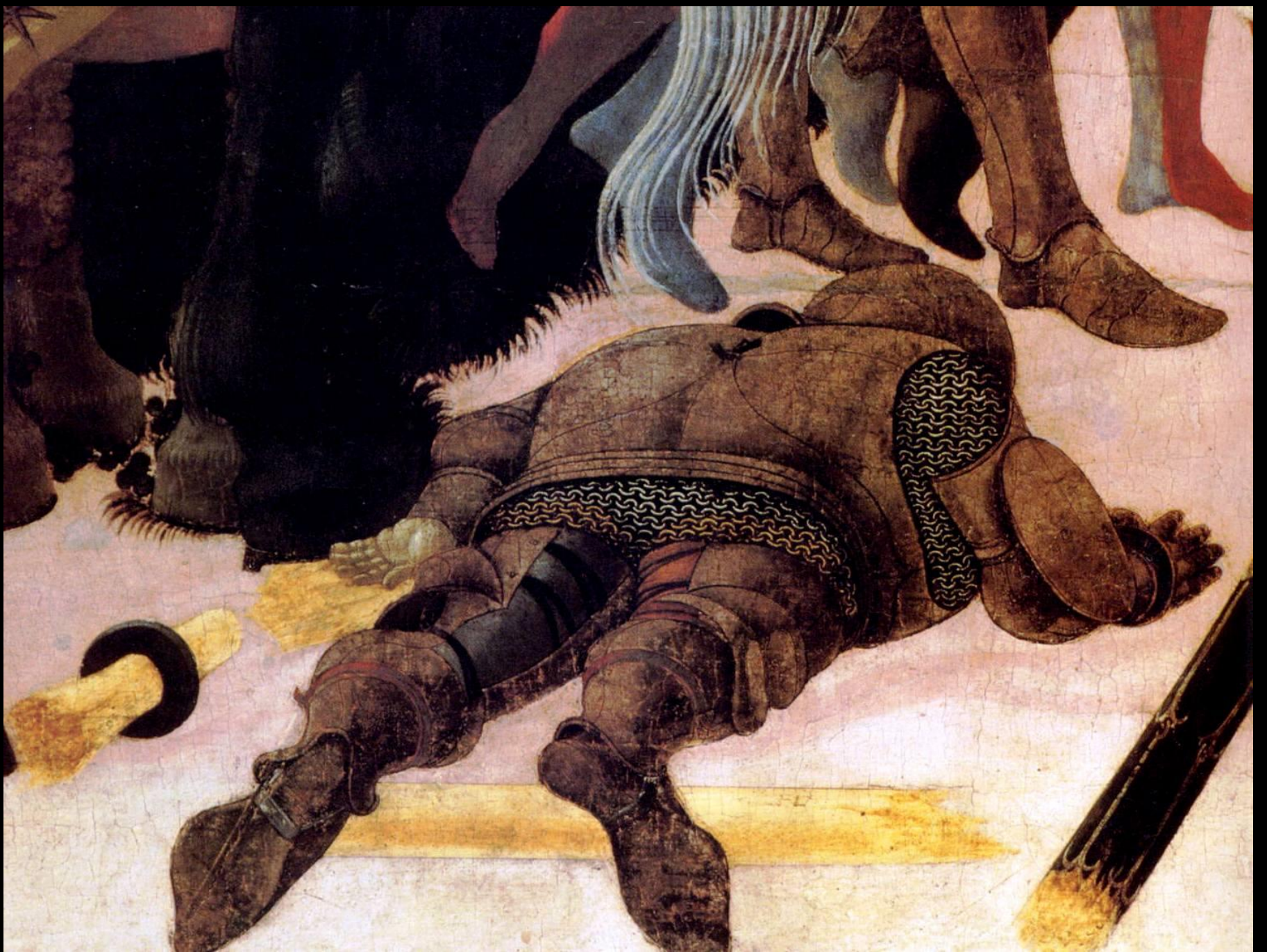
Londra



Londra



Londra



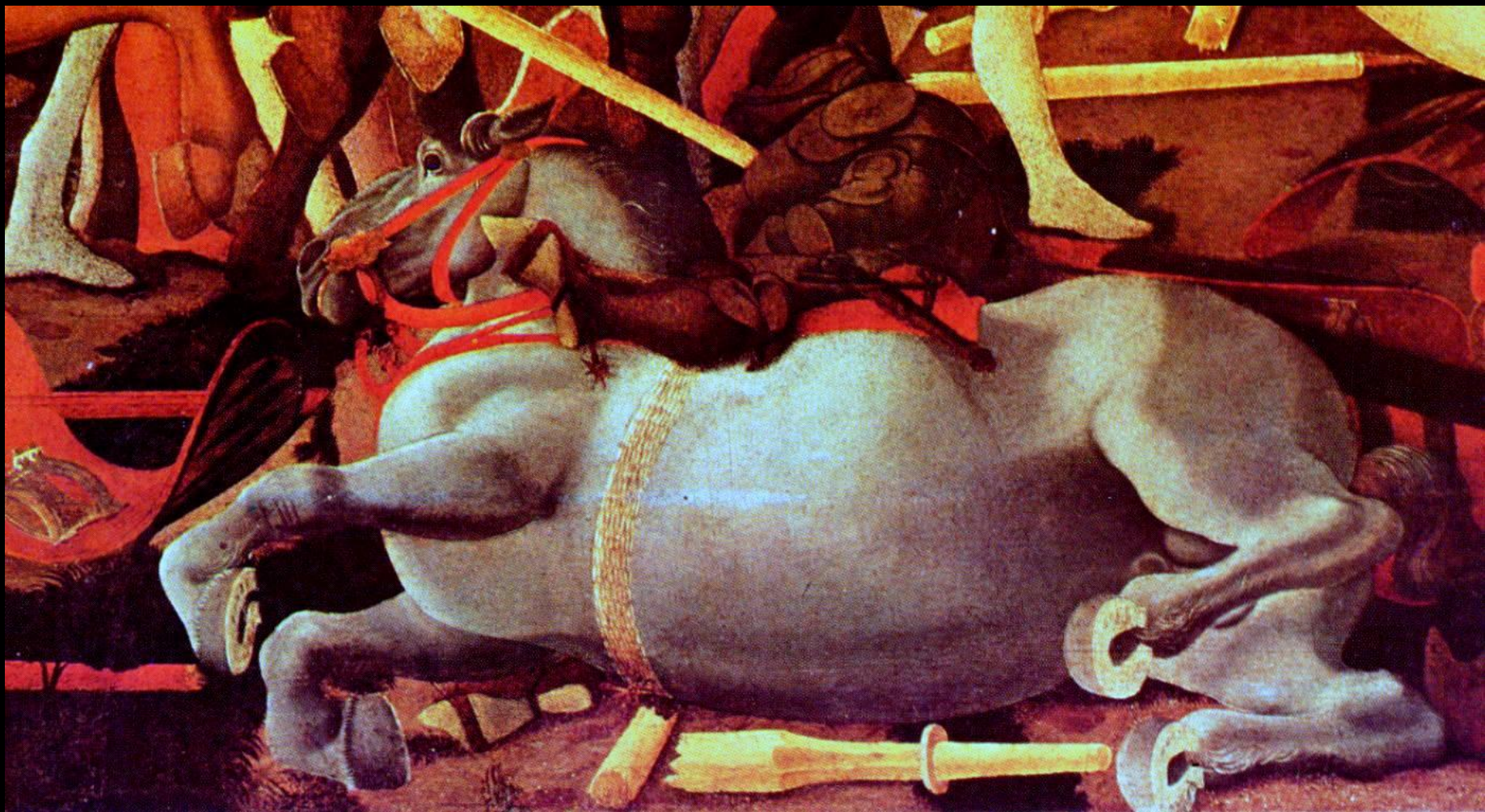
Londra



Londra



Firenze



Firenze



Firenze



Parigi

Parigi

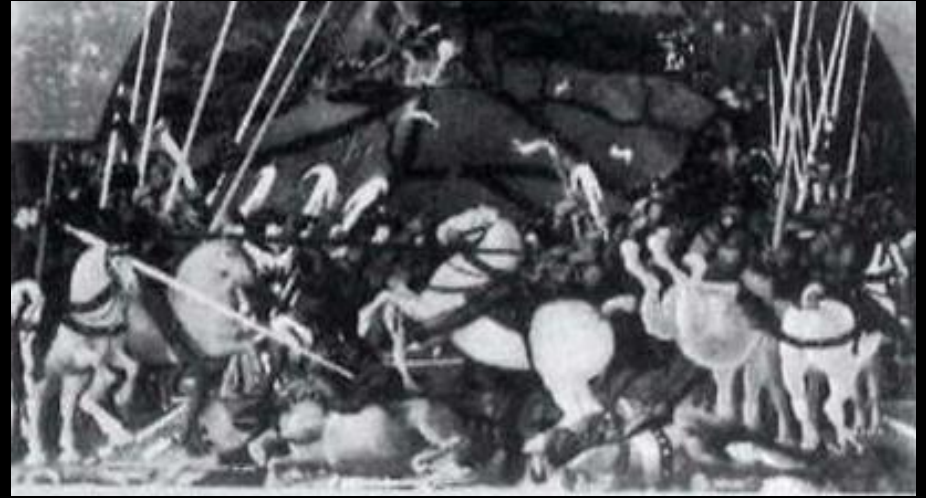
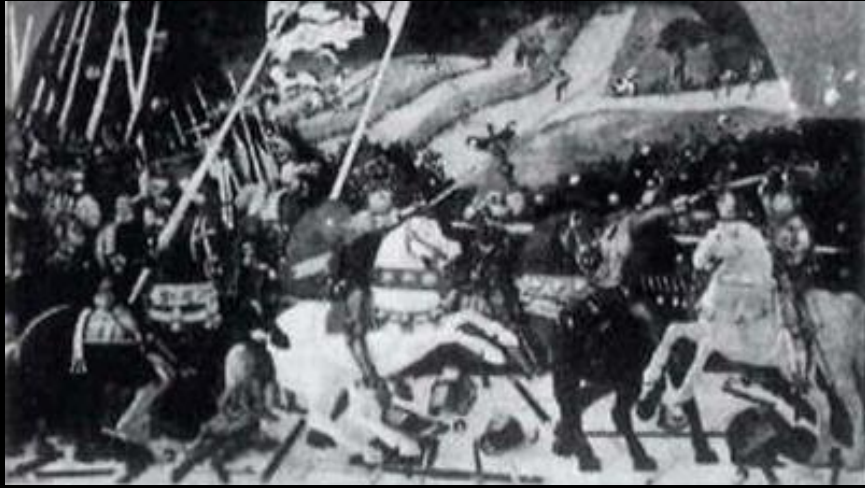




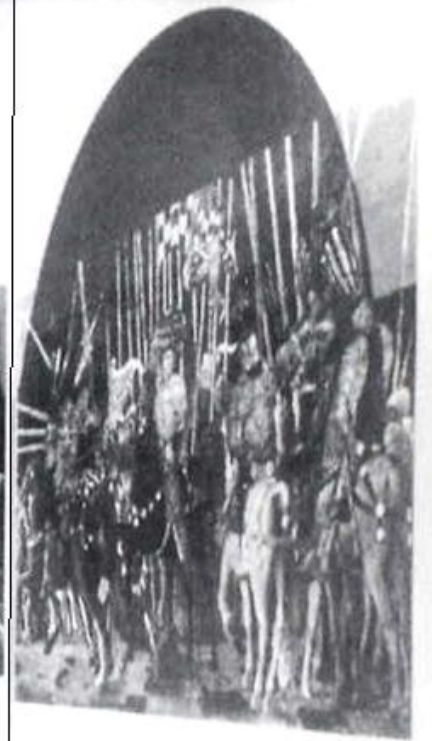
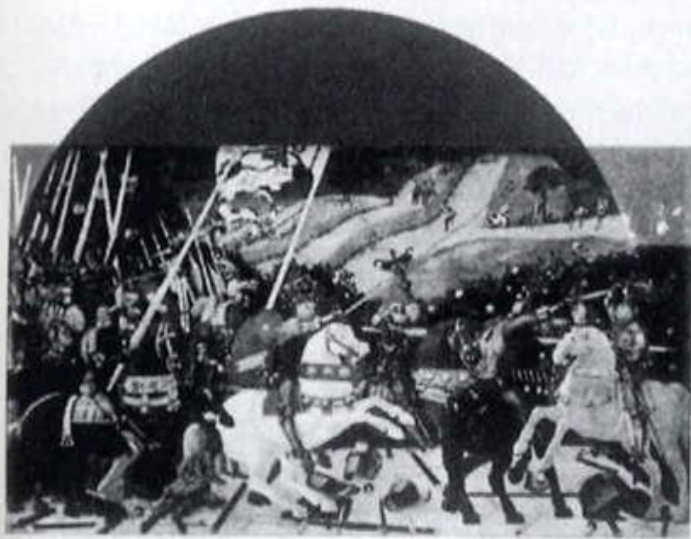
Parigi



Parigi



Le mutilazioni e le integrazioni del 1484



Ricostruzione dell'assetto originale della *Battaglia di San Romano*



1445-1450 circa

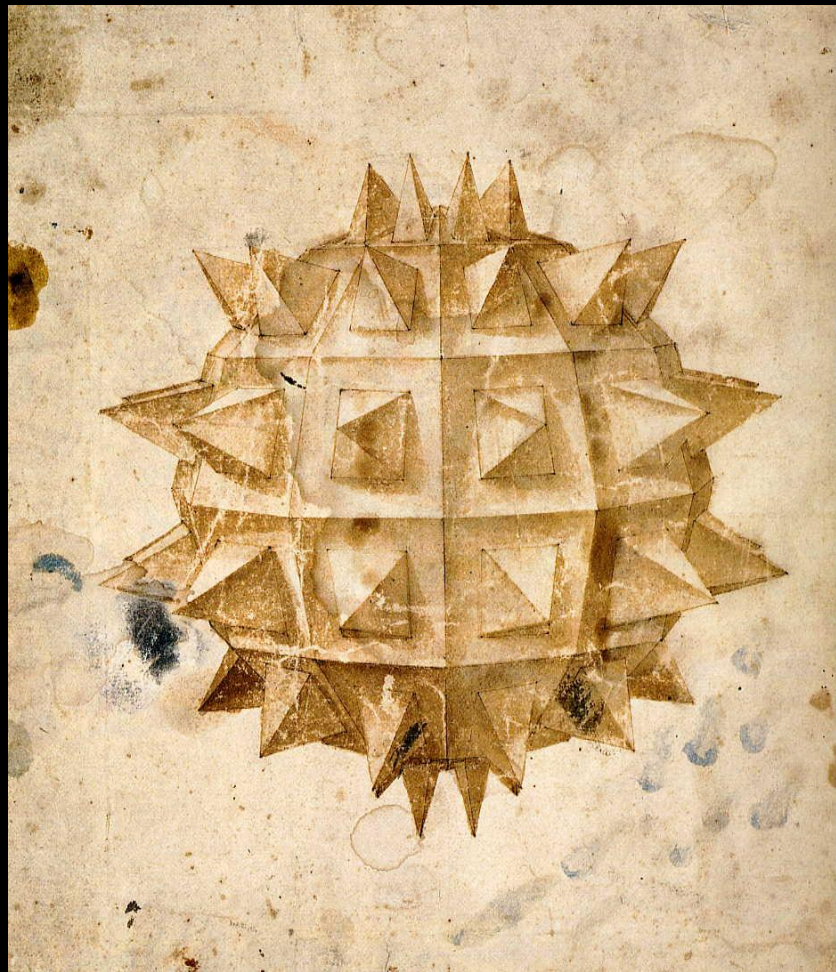
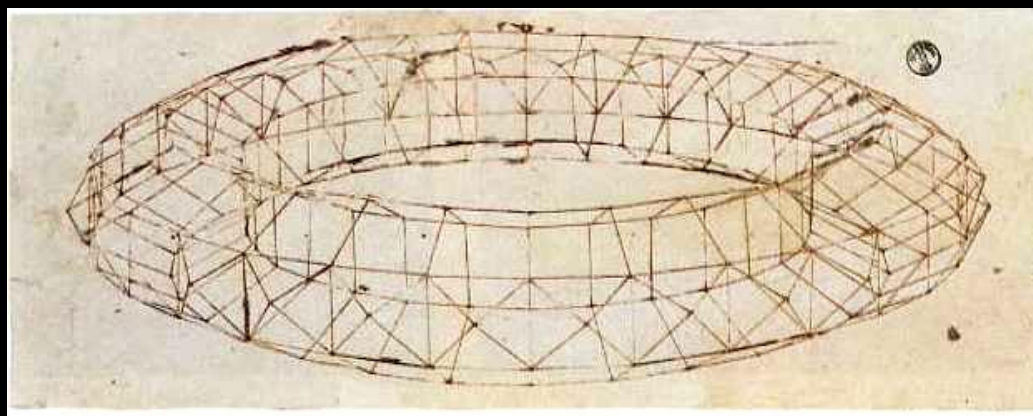


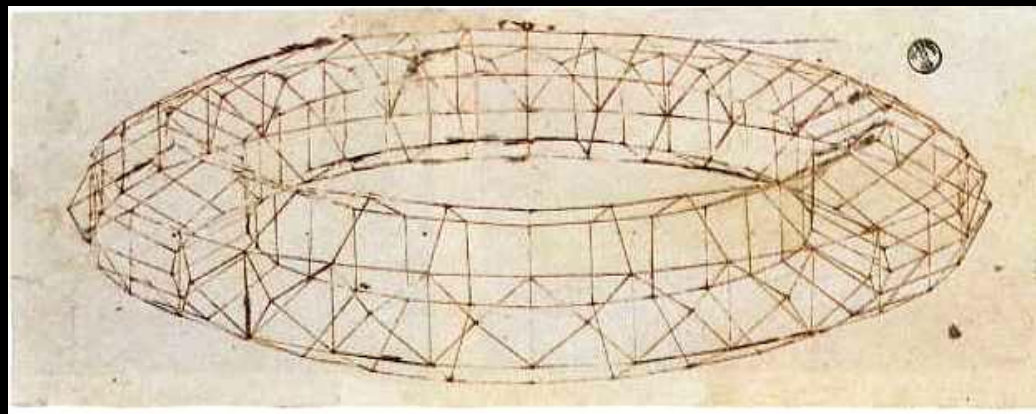
Paolo Uccello, *Diluvio universale*. Firenze, Santa Maria Novella, Chiostro verde

«Gli fu fatto poi allogagione nel chiostro di Santa Maria Novella d'alcune storie, quando s'entra di chiesa nel chiostro. (...) il Diluvio con l'Arca di Noè, et in essa con tanta fatica e con tanta arte e diligenza lavorò i morti, la tempesta, il furore de' venti, i lampi delle saette, il troncar degl'alberi e la paura degli uomini, che più non si può dire (...): opera di tanta bontà et eccellenza, che gli acquistò grandissima fama».

[Vasari]









Paolo Uccello
Orologio (1443)
Firenze, duomo

Fece (...) di colorito, la sfera dell'ore sopra alla porta principale dentro la chiesa, con quattro teste ne' canti colorite in fresco.

Vasari









Paolo Uccello, *La storia dell'ostia profanata*, 1467-1469
Urbino, Galleria nazionale delle Marche

Predella di una pala d'altare per la
Compagnia del Corpus Domini di Urbino.
La pala soprastante, con la *Comunione degli apostoli*,
fu dipinta dal fiammingo Giusto di Gand nel 1473-1474



