

PREMESSA

MASACCIO

(1401-1428)



Lorenzo Monaco, 1420 c.



Masaccio, 1424



Gherardo Starnina, *Madonna dell'umiltà*,
Oxford, Christ Church Gallery. 1405 circa



Gherardo Starnina, *Madonna dell'umiltà*,
Milano, Museo diocesano. 1410 circa



Lorenzo Monaco, *Madonna dell'umiltà*
Washington. 1413



Lorenzo Monaco, *Madonna dell'umiltà*
Putignano (Pisa). 1415



Lorenzo Monaco,
Incoronazione della Vergine
(dall'altar maggiore di
Santa Maria degli Angeli)

1414

Firenze, Uffizi





Lorenzo Monaco *Adorazione dei Magi*, 1420-1422 c.





Lorenzo Monaco, 1420 c.

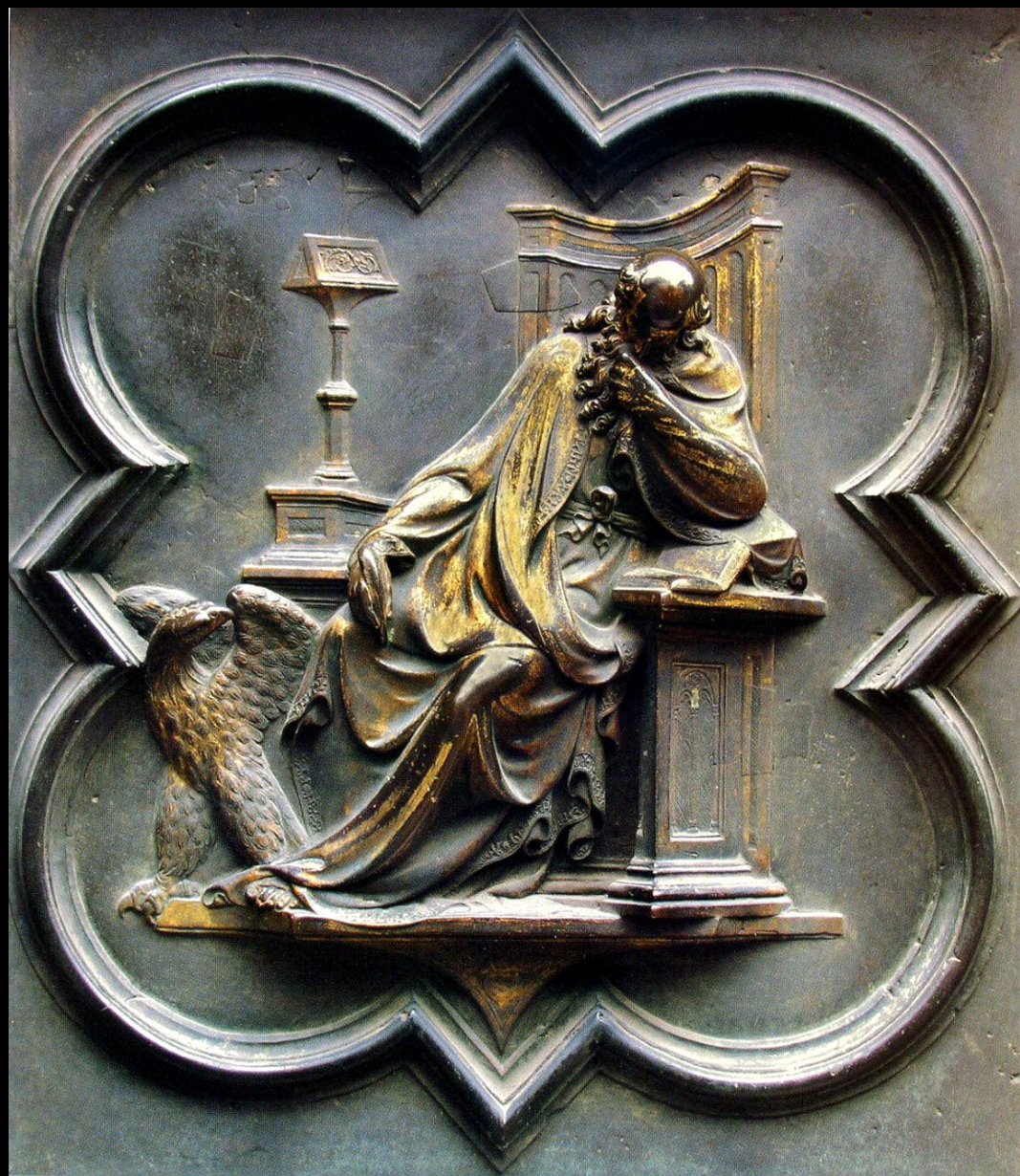


Masaccio, 1424



Lorenzo Ghiberti,
Porta Nord,
Firenze, Battistero

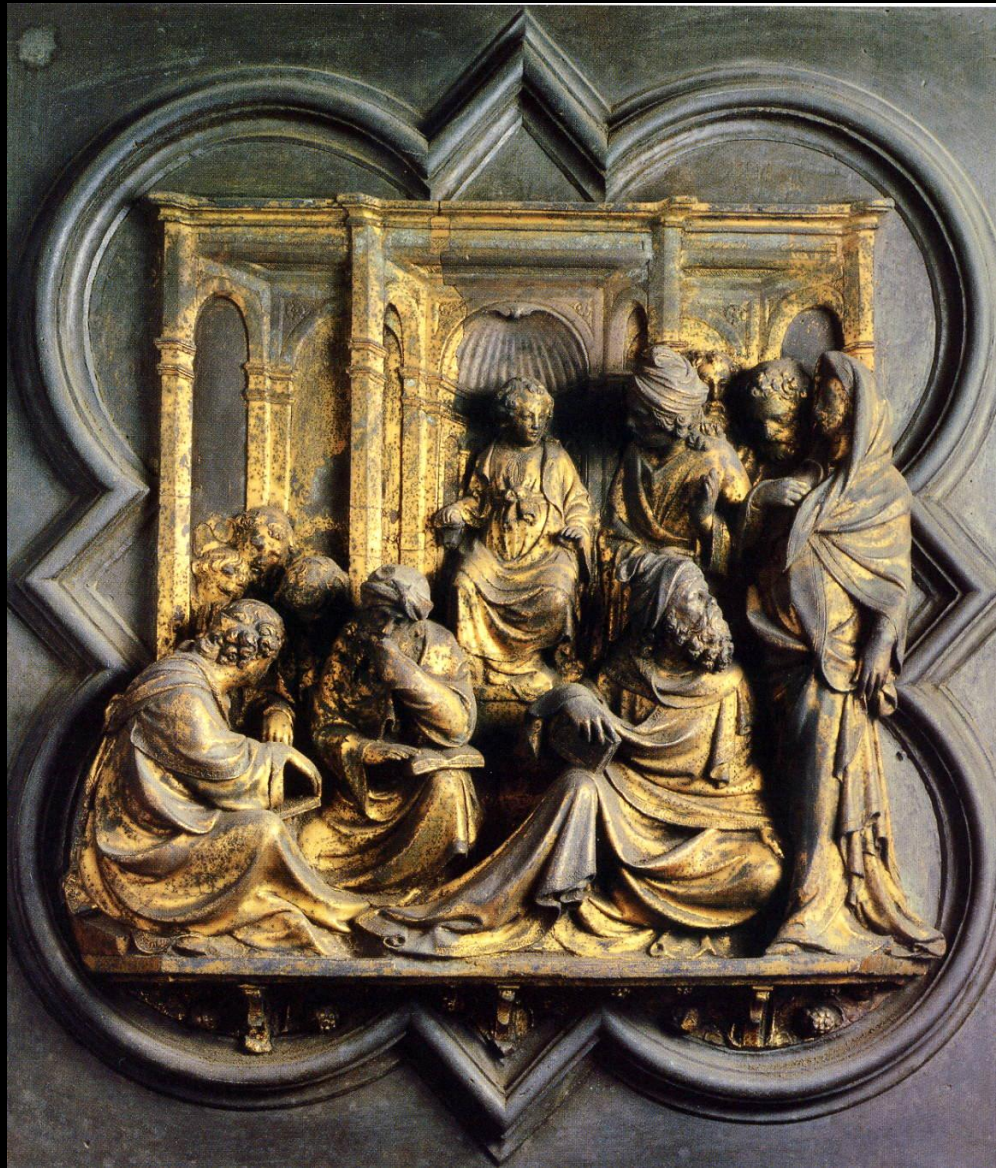
1402-1424



San Giovanni evangelista (Porta Nord)







Gesù tra i dottori (Porta Nord)





Trasfigurazione (Porta Nord)





Le cornici della Porta Nord

Il realismo ‘analitico’ del Gotico internazionale

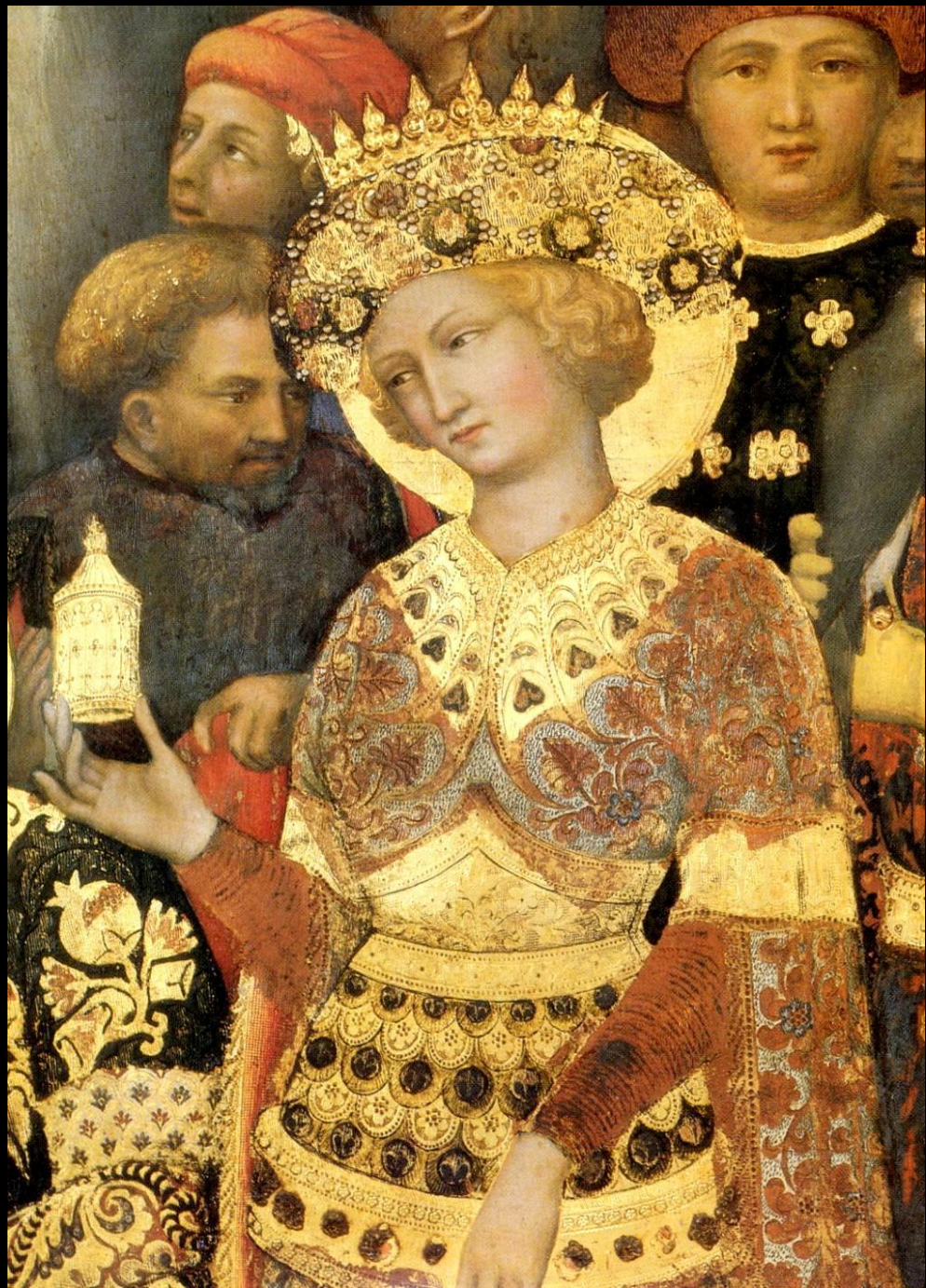


Gentile da Fabriano,
Adorazione dei Magi

1420-1423

Firenze, Uffizi

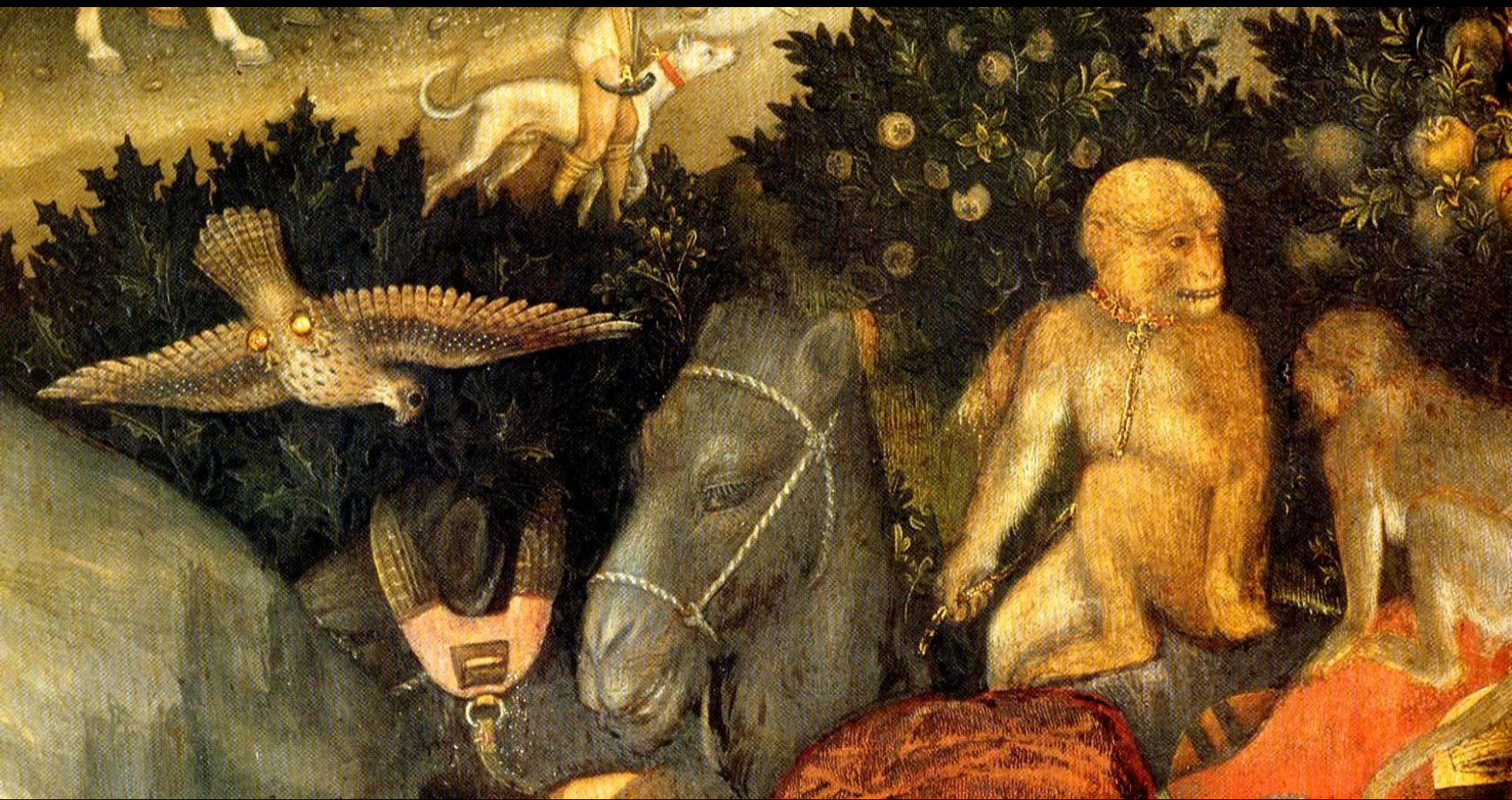
Dalla Cappella Strozzi
nella chiesa di
Santa Trinita

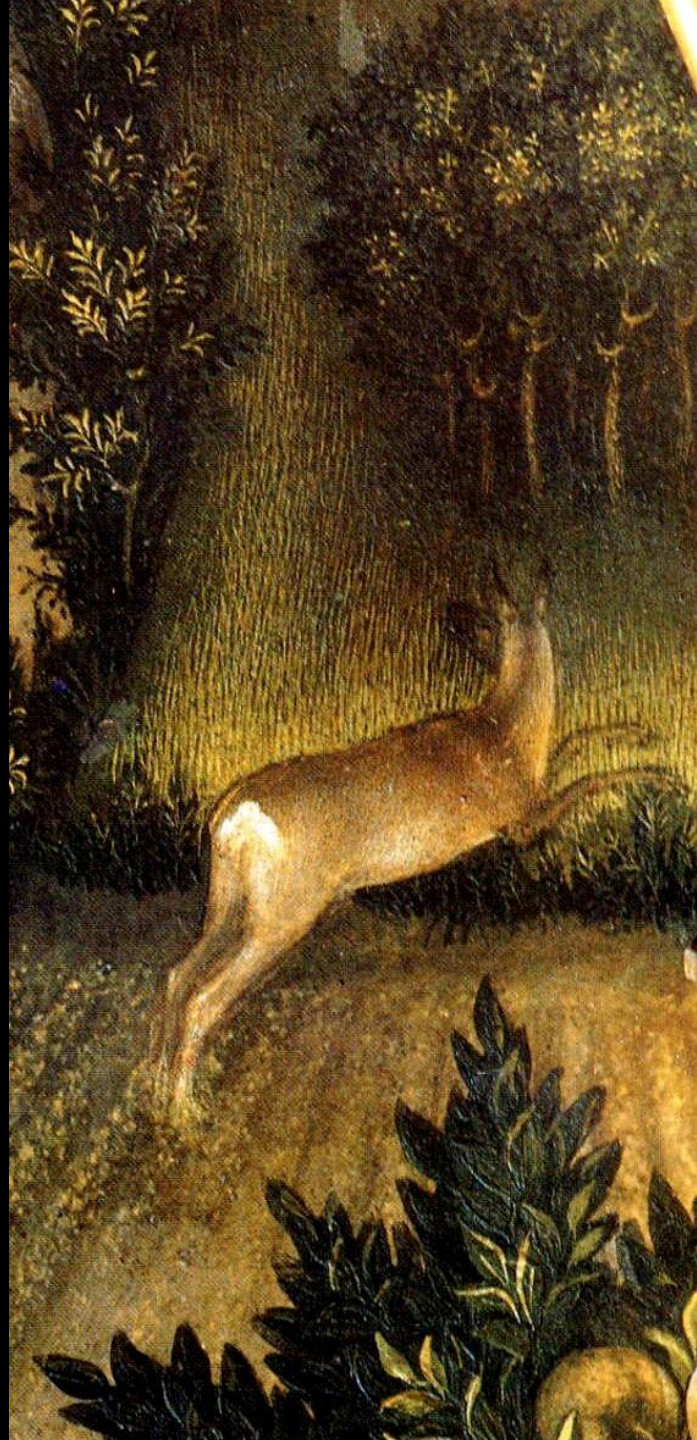




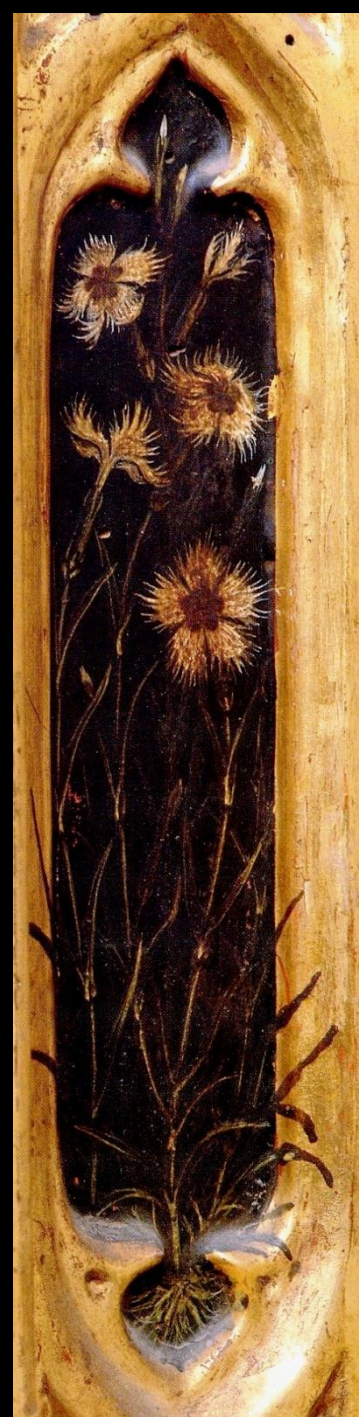
Oro, lacche e pastiglie







Gentile da Fabriano
cornice della
Adorazione dei Magi

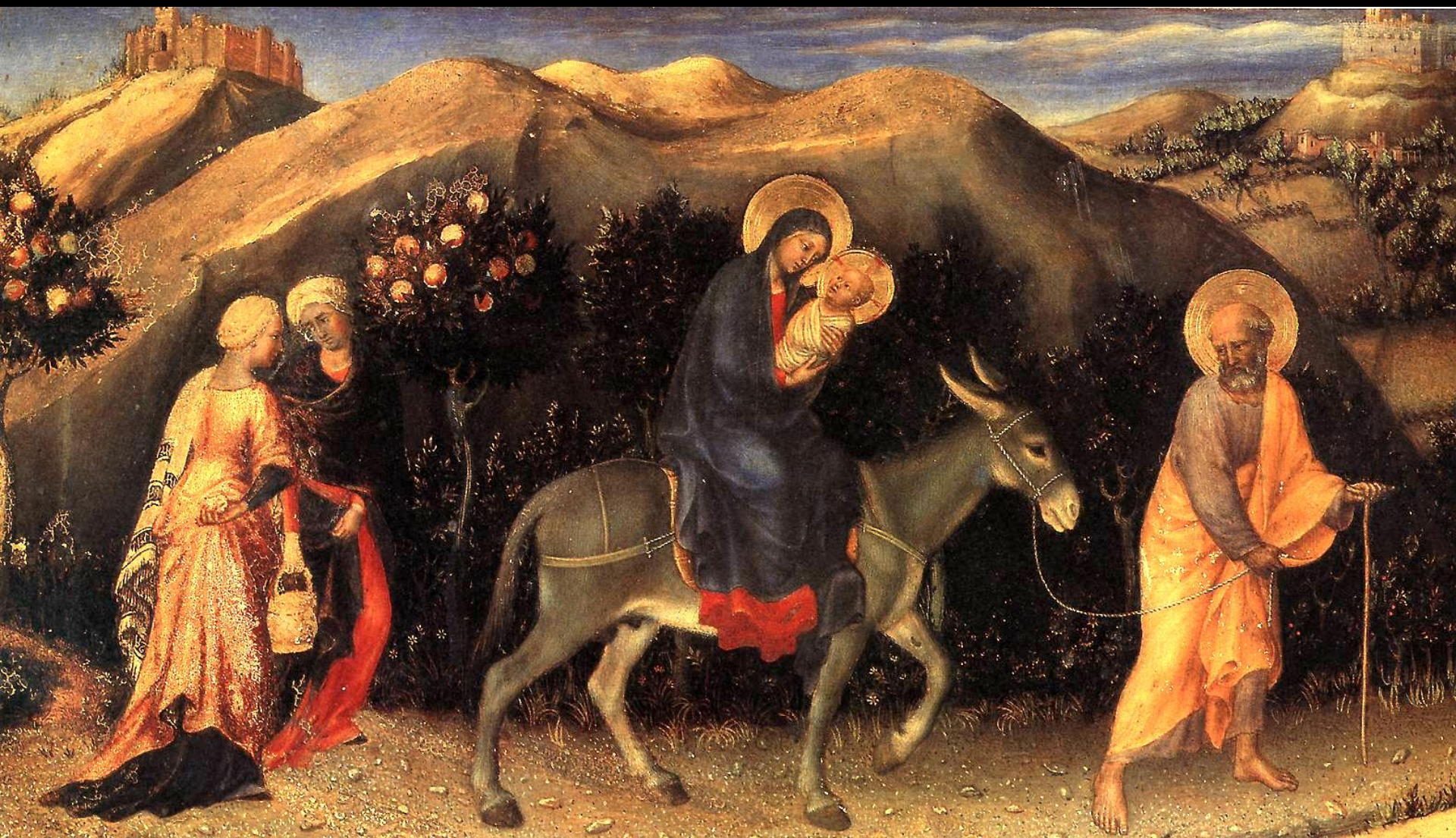


Gentile,
cornice
dell'Adorazione
dei Magi

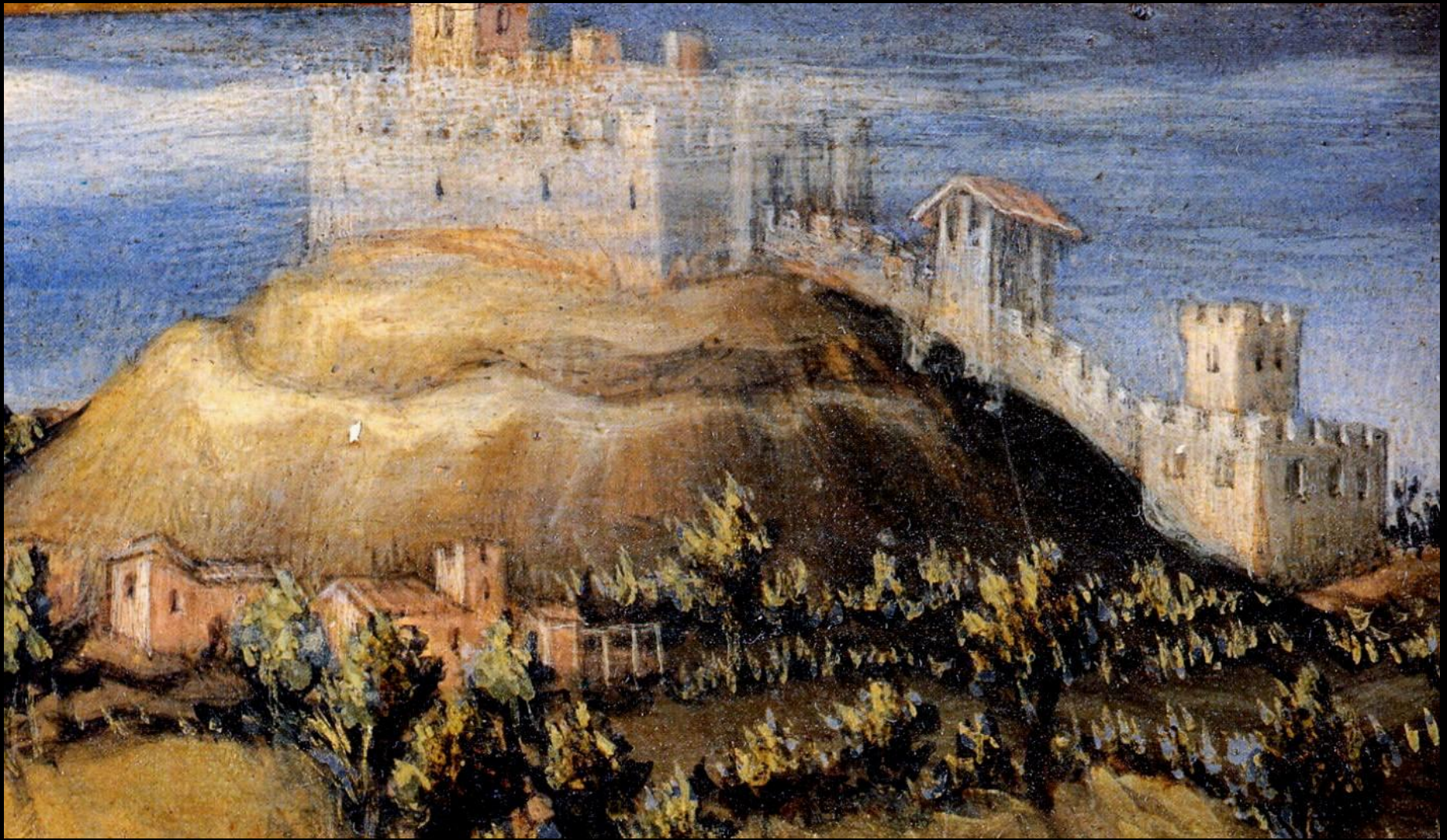


Ghiberti,
cornice della
Porta Nord





Gentile da Fabriano, *Fuga in Egitto* (predella dell' Adorazione dei Magi)





Masolino, *Madonna dell'umiltà*
Firenze, Uffizi (1420 circa)



Masolino, *Madonna dell'umiltà*
Firenze, Uffizi (1420 circa)

Masaccio,
Trittico di San Giovenale
Reggello (Firenze) 1422







Masaccio e Masolino,
Sant'Anna, la Madonna e il bambino
(«*Sant'Anna metterza*»)

Firenze, Uffizi

1424 circa





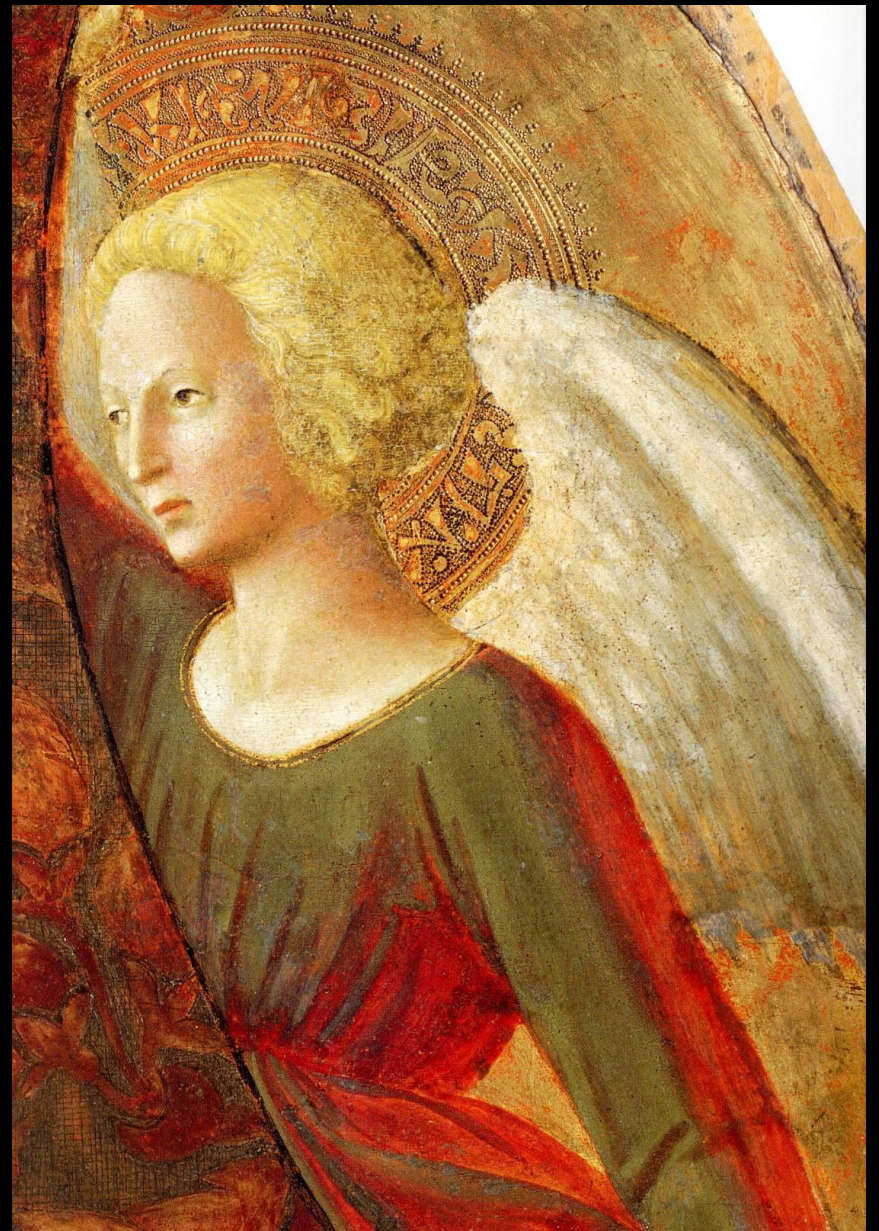
Masolino



Masaccio



Masolino



Masaccio