

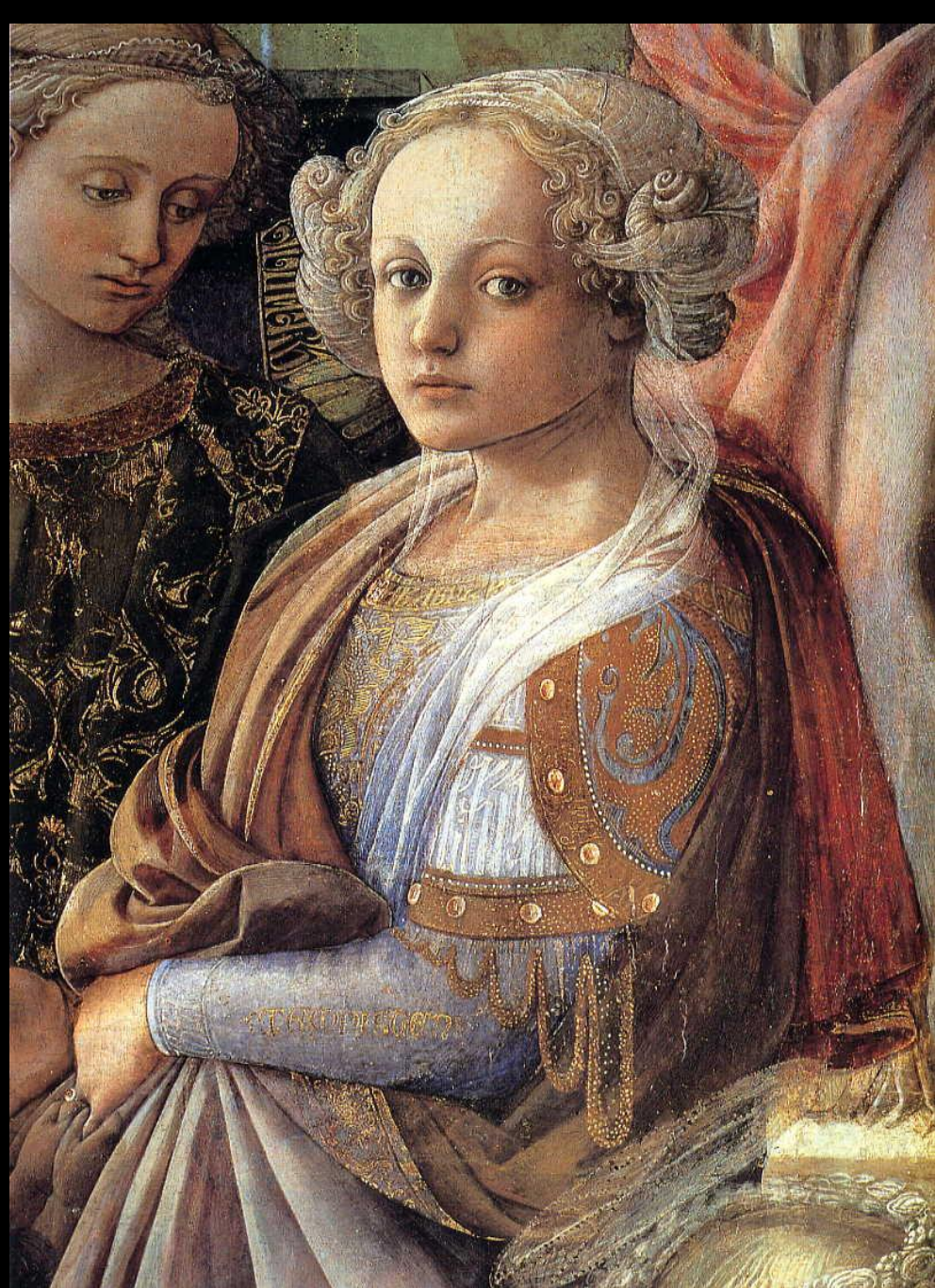
L'AVVERSARIO:

FILIPPO LIPPI

(con alcune tangenze...)



Filippo Lippi, *Incoronazione 'Maringhi'*, da Sant' Ambrogio, 1439-1447 (Uffizi)





Filippo Lippi  
*Pala del Noviziato*  
*di Santa Croce*  
Firenze, Uffizi  
(1445-1450 c.)



La predella,  
di Francesco Pesellino,  
è divisa tra  
gli Uffizi e il Louvre





Firenze, Palazzo Medici e

Washington, National Gallery

Filippo Lippi  
*Natività*, 1458-1459 c.

(dalla cappella di  
Palazzo Medici)  
Berlino,  
Gemäldegalerie











Filippo Lippi,  
*Madonna col bambino e  
angeli*

Firenze, Uffizi  
1460 circa

Sandro Botticelli. Napoli, Capodimonte



*PITTORI DI LUCE  
NELLA BOTTEGA DI FILIPPO LIPPI ?*

Il Pesellino, Giovanni Boccati... forse lo stesso Maestro di Pratovecchio

Il caso di Fra Carnevale

Bartolomeo Corradini nasce a Urbino, probabilmente verso il 1420-1425. Tra il 1445 e il 1446 è documentato a Firenze, nella bottega di Filippo Lippi, col quale collabora alla *Incoronazione della Vergine* per Sant'Ambrogio. Entro il 1449 è rientrato a Urbino, dove si fece frate domenicano e prese il nome di Fra Carnevale. A Urbino, dove dovette essere in stretti rapporti con Piero della Francesca, sembra essersi dedicato tanto alla pittura che all'architettura.

Per l'oratorio di Santa Maria della Bella dipinge nel 1466-1467 una complessa pala d'altare, di cui facevano parte le due cosiddette «Tavole Barberini».

Muore nel 1484.



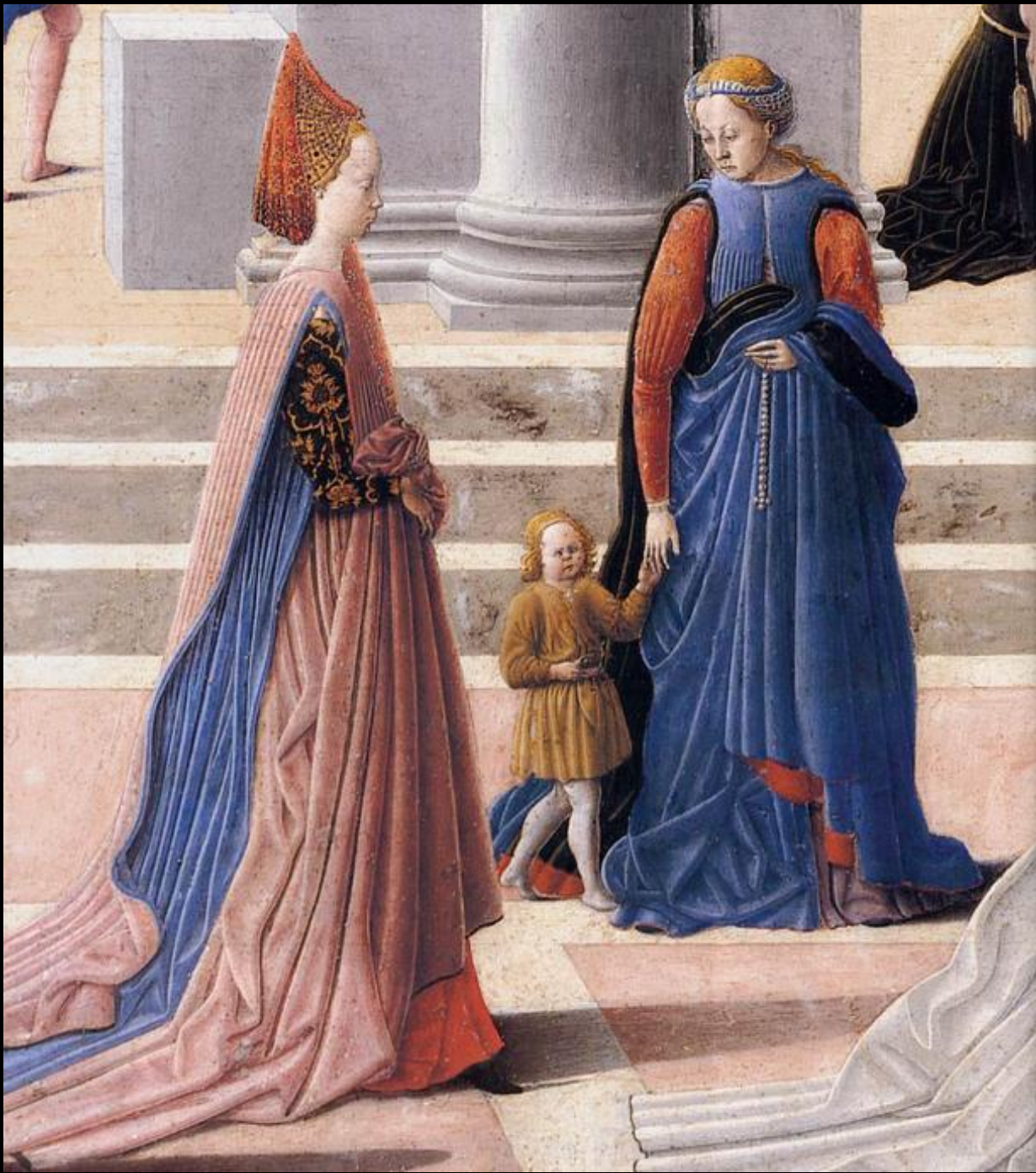
Fra Carnevale, le *Tavole Barberini*. New York, Met. Museum e Boston, MFA



























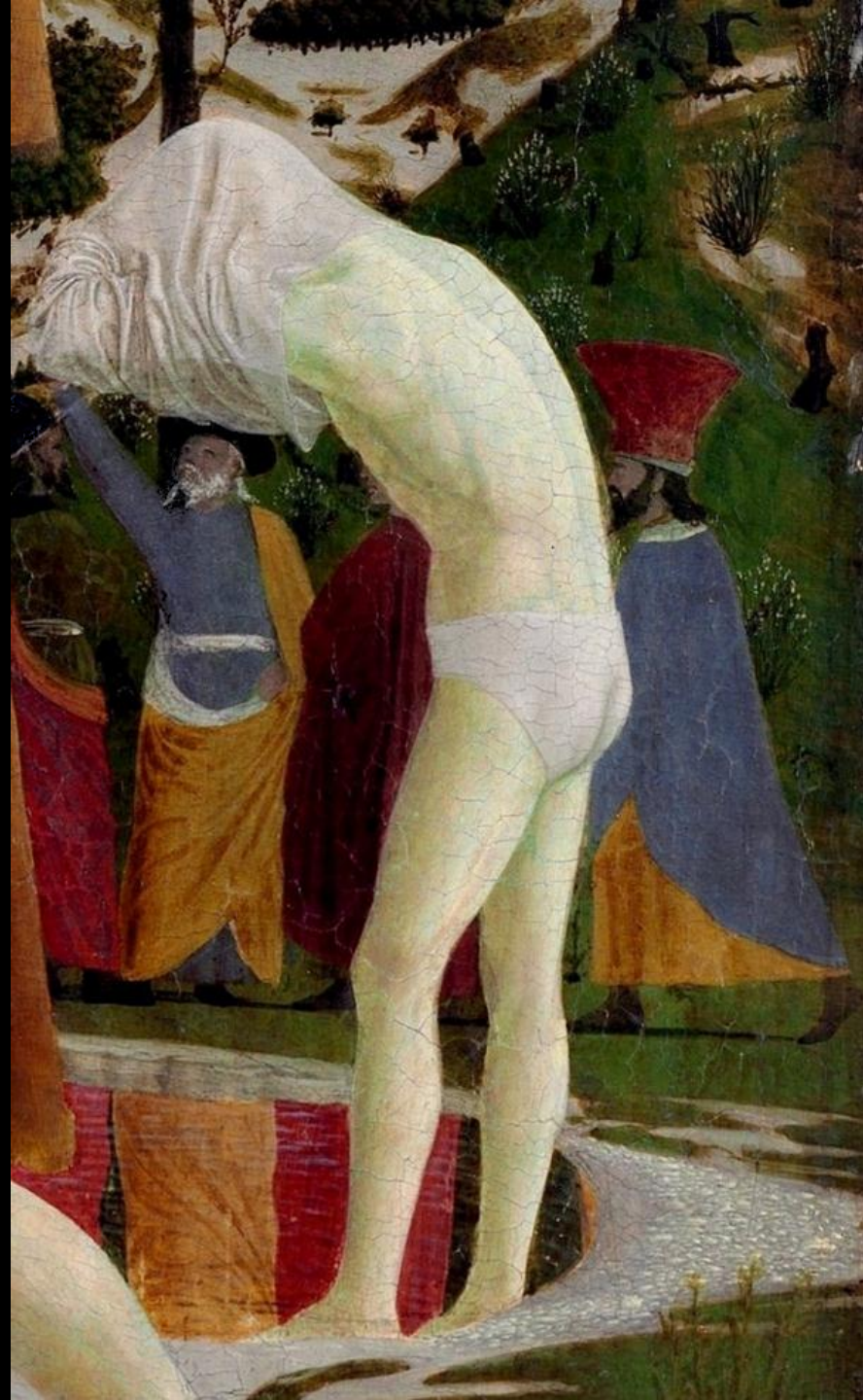
The image is a painting of a seascape. The sky is a deep, dark blue with some lighter, white clouds near the horizon. The sea is a vibrant, bright blue, with some white foam or waves visible in the distance. In the foreground, there are several jagged, light-colored rock formations, possibly made of limestone or a similar material, with a rough, textured surface. The word "EPILOGO" is written in white, serif capital letters across the middle of the painting, centered horizontally and slightly above the vertical center.

EPILOGO

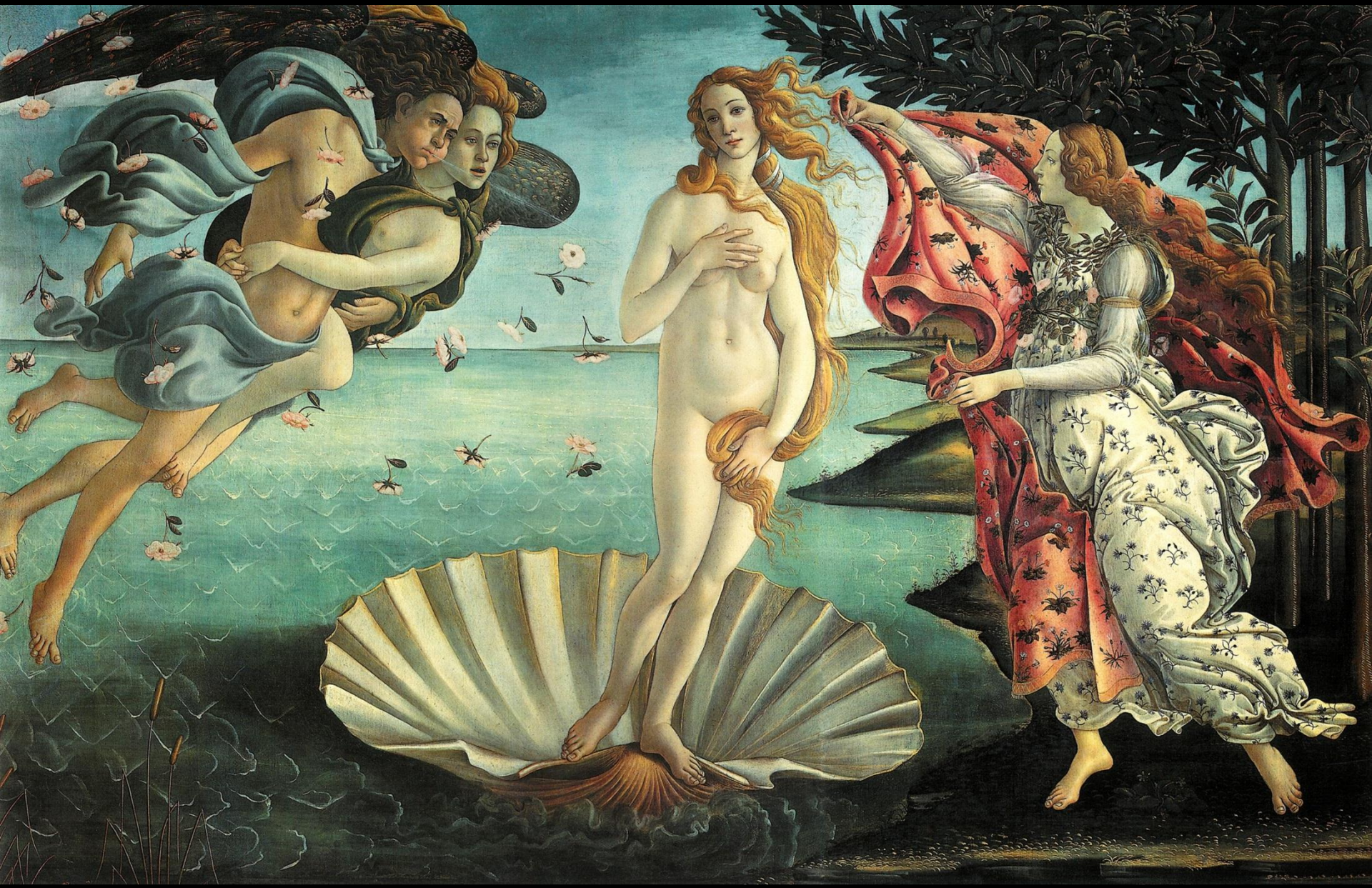
La vera eredità della Pittura di luce



Piero della Francesca  
*Battesimo di Cristo*, 1440 circa  
(da Borgo San Sepolcro)  
Londra, National Gallery







La nuova direzione della pittura a Firenze al tempo di Lorenzo il Magnifico

