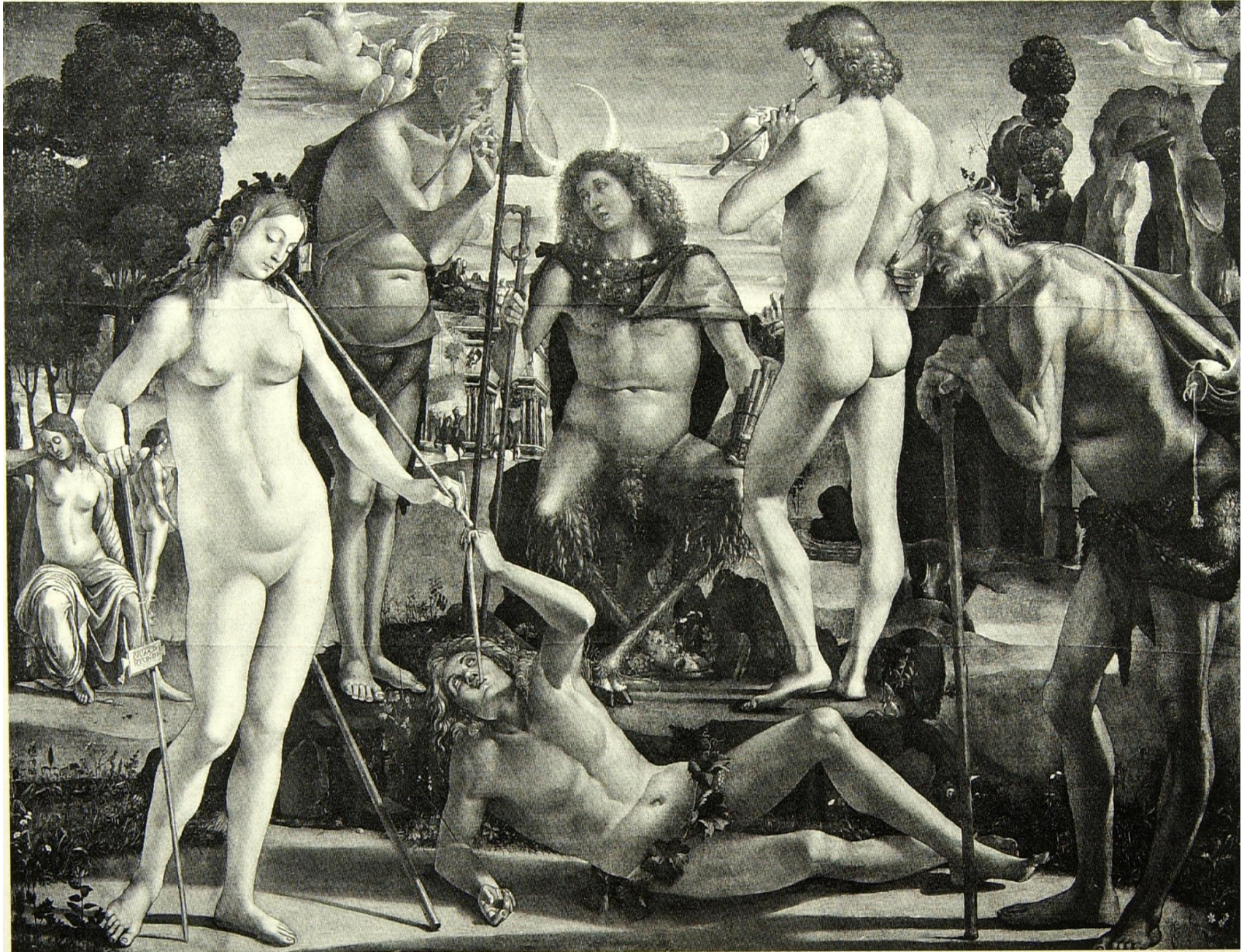
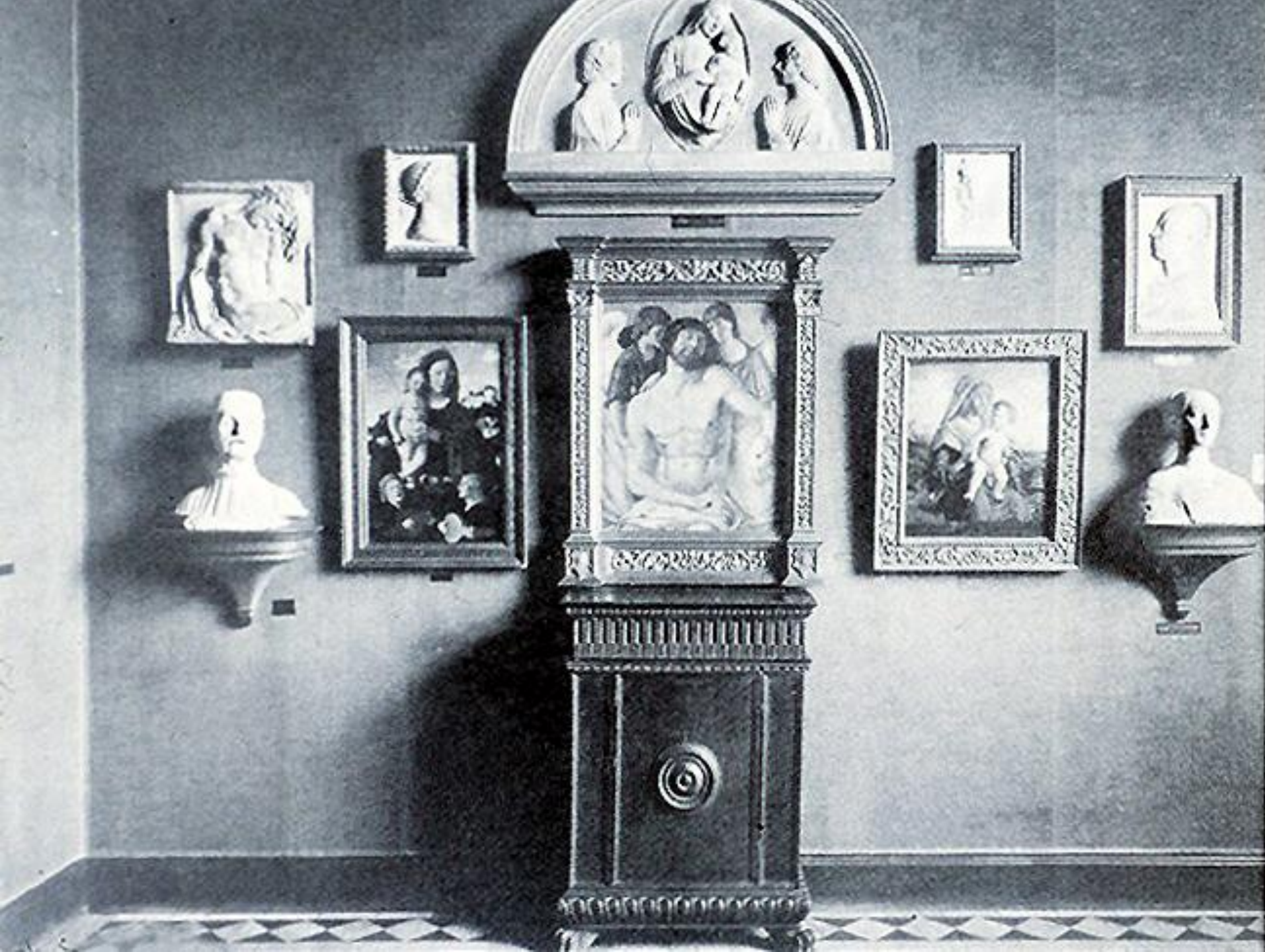
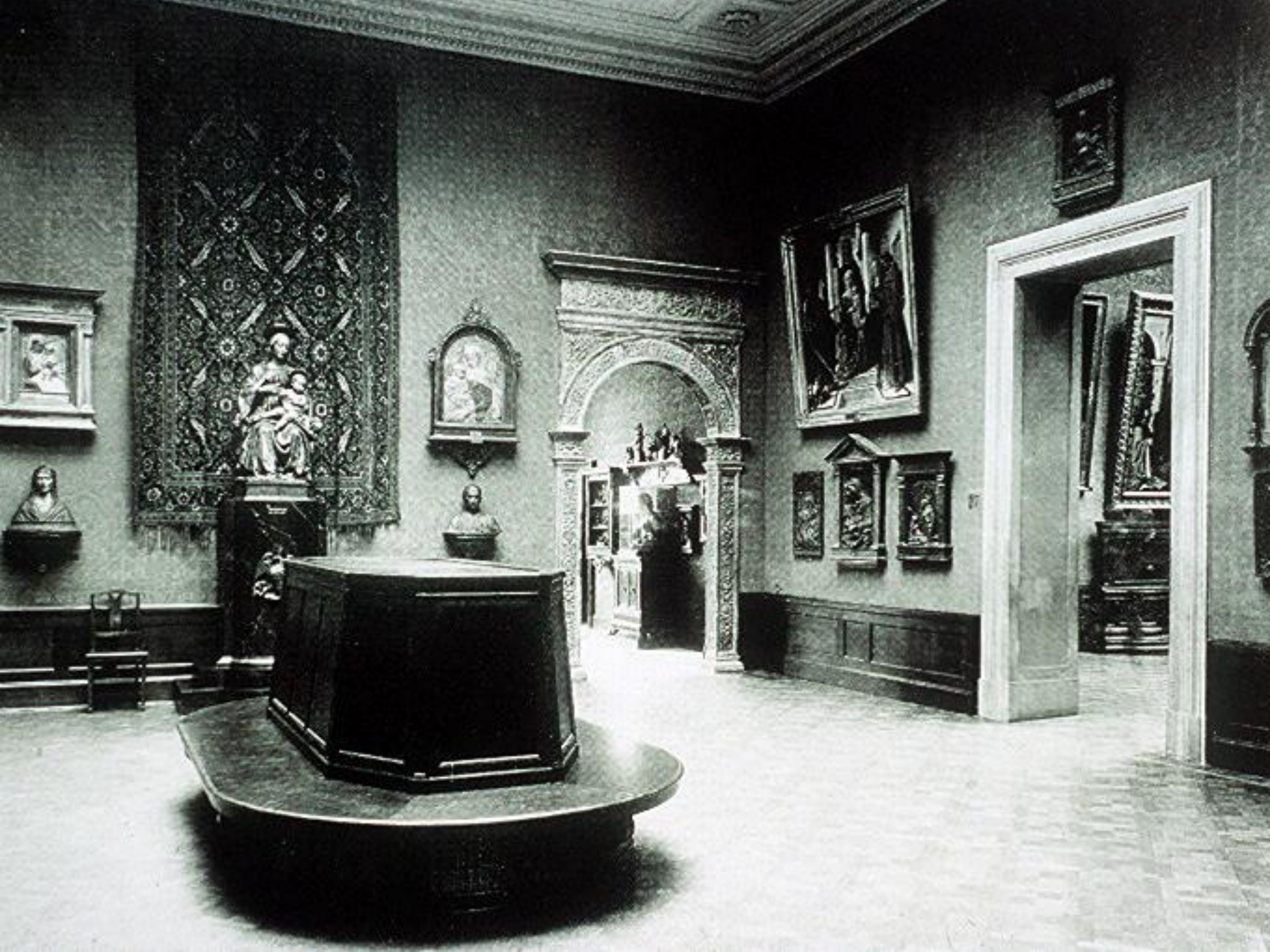


Luca Signorelli, *La corte di Pan*, ca. 1484, distrutto

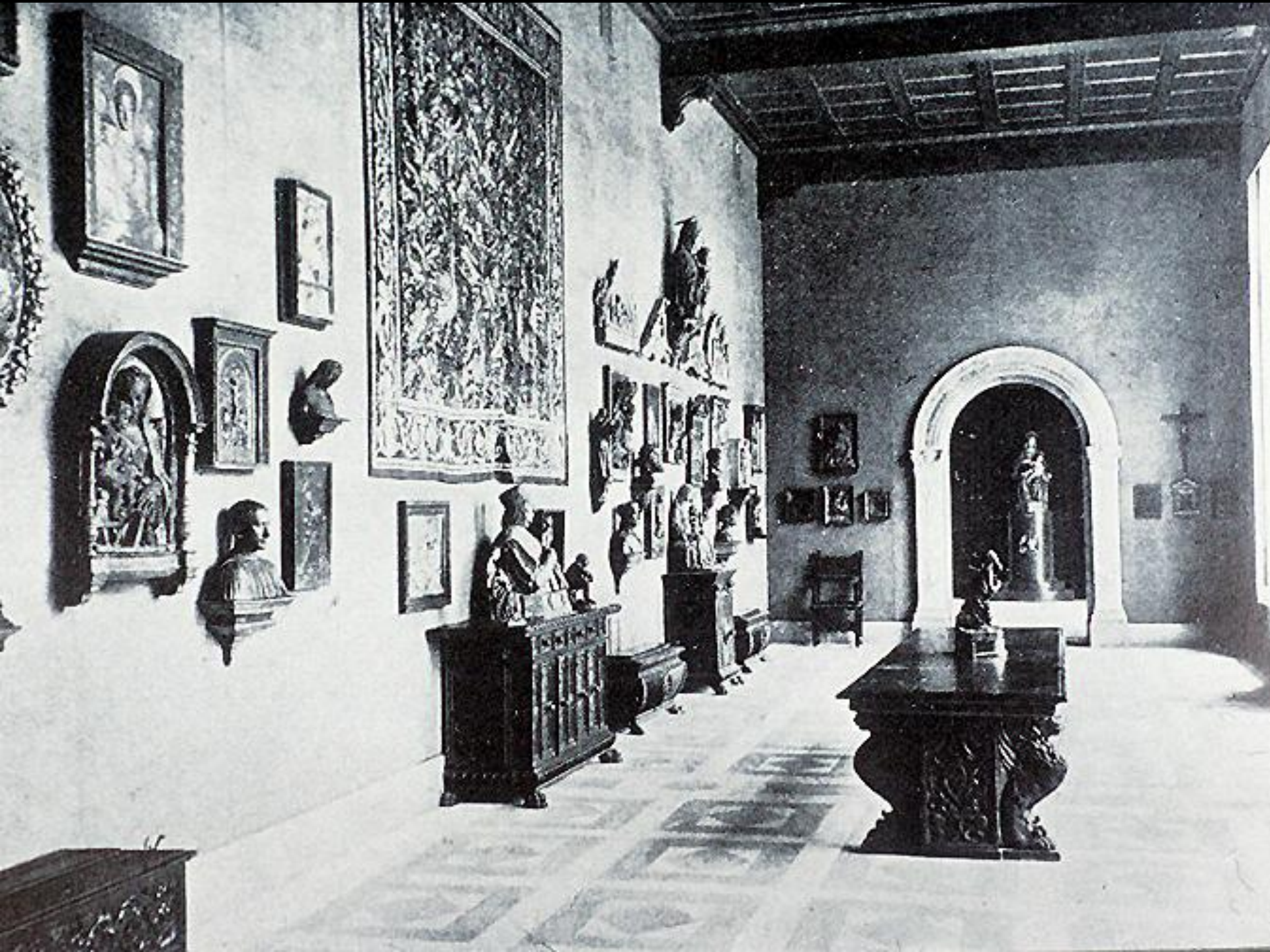














William Valentiner
(Kalsruhe 1880- New York 1958)

Fu assistente di Bode al Kaiser Friedrich Museum nel 1906; nel 1908 passò al Metropolitan come curatore delle arti decorative. Diffuse negli USA i criteri allestitivi di Bode (*Epochenräume, period rooms*)



The Cloisters, 1938
Sezione medievale
del Metropolitan
Museum, New York



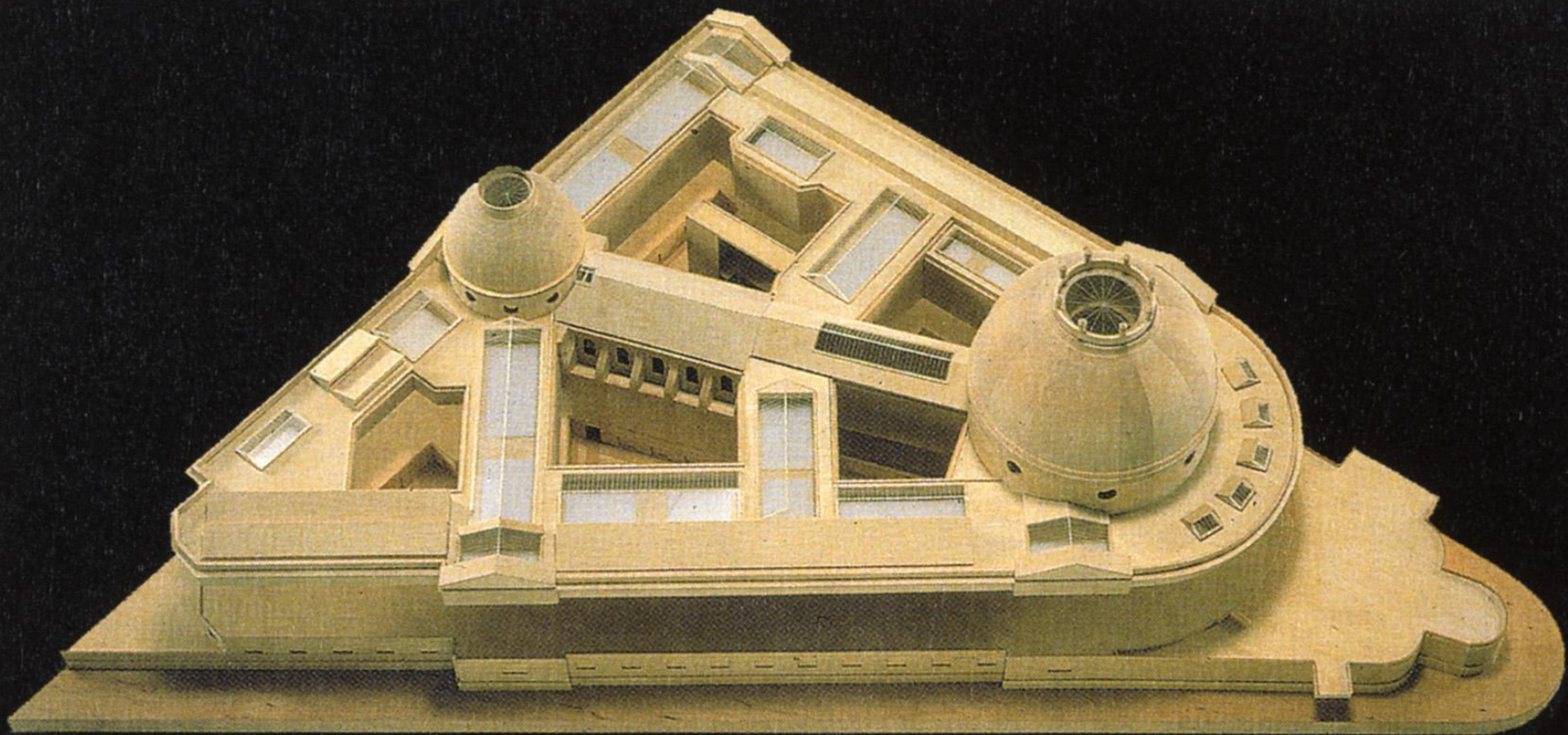






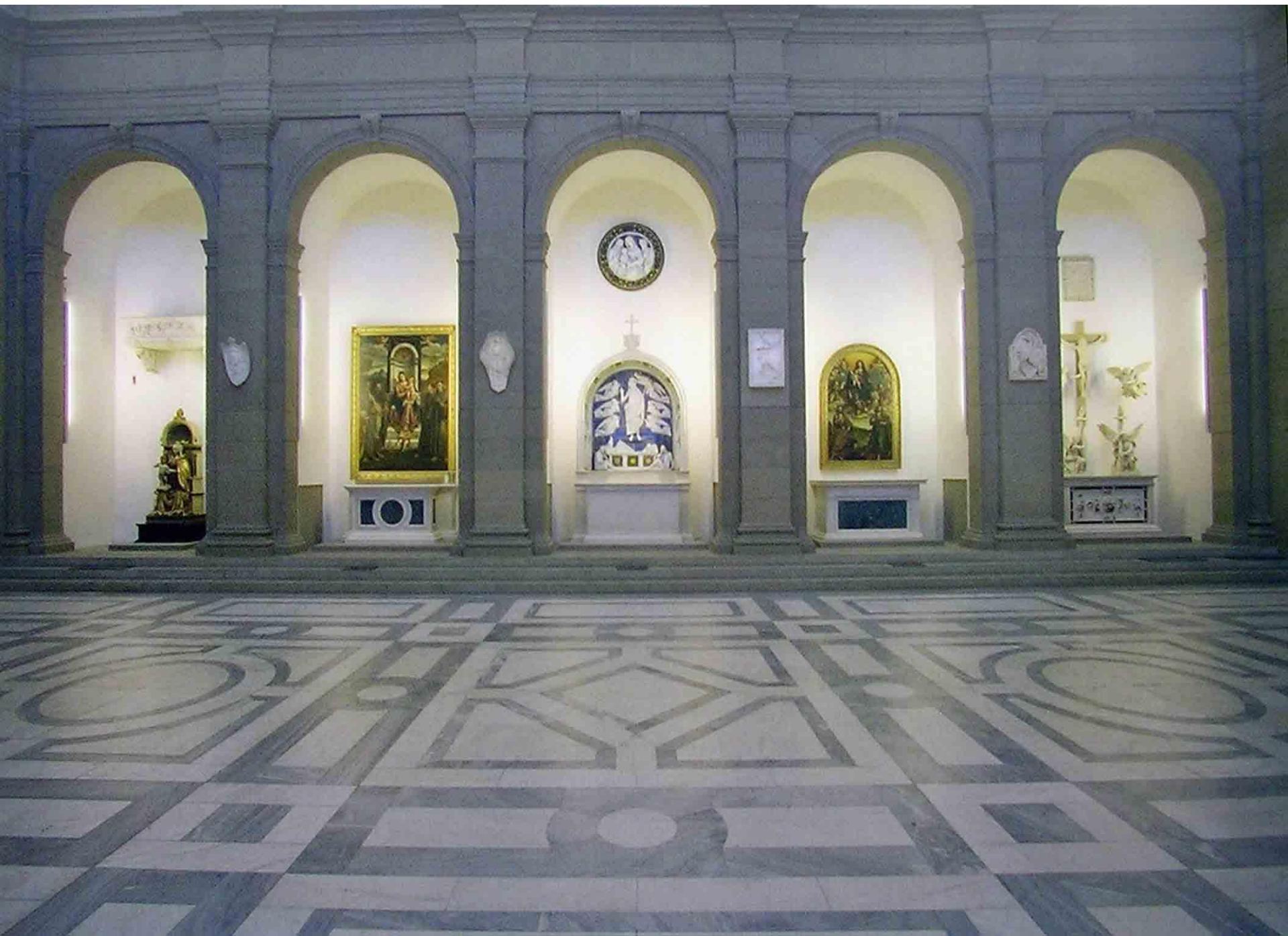
**Restauro a cura di
arch. H. Tezar
(completato 2006)**







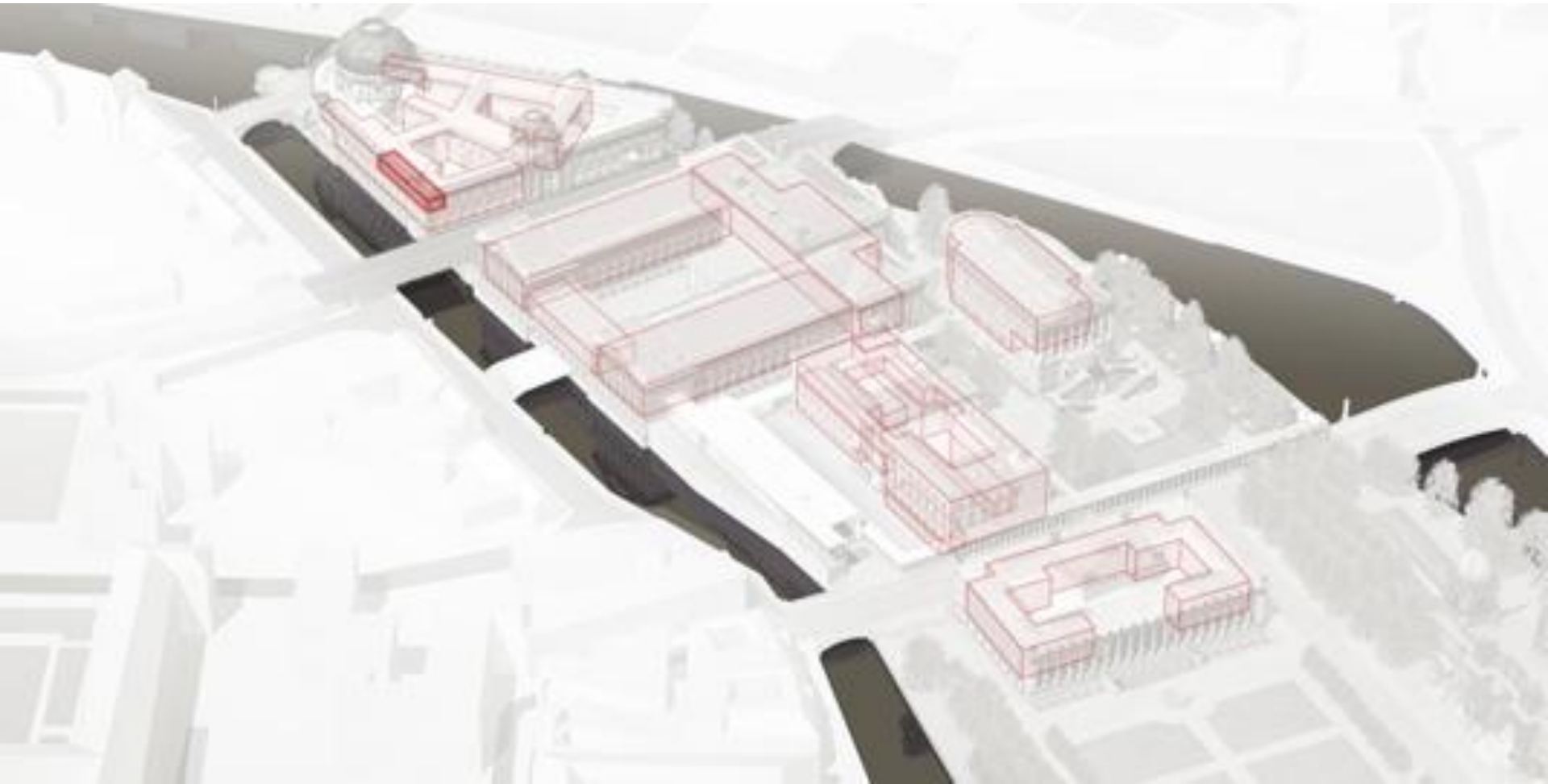




Mosaico absidale (545 d.C.) dalla Chiesa di San Michele in Affrisco a Ravenna



**Münzkabinett (Gabinetto numismatico)
inaugurato 1904; riaperto 2005**



**Più di 500.000 pezzi originali e quasi
altrettanti calchi**



Una cassaforte lunga 60 metri con più di 10.000 cassetti-ripiano e sovrastata da una biblioteca pensile (1904)





