



**Museum Berggruen**

**di Benedetta Baldessarelli e  
Margherita Savino**

# Indice

- Heinz Berggruen (1914 -2007)
- L'Edificio e i recenti restauri
- La collezione
- 1. “Picasso ed il suo tempo dal 1897 al 1972”
- 2. L'organizzazione
- 3. Gli altri artisti e Picasso
- Confronti
- Osservazioni

# Heinz Berggruen (1914 Berlino -2007 Berlino)

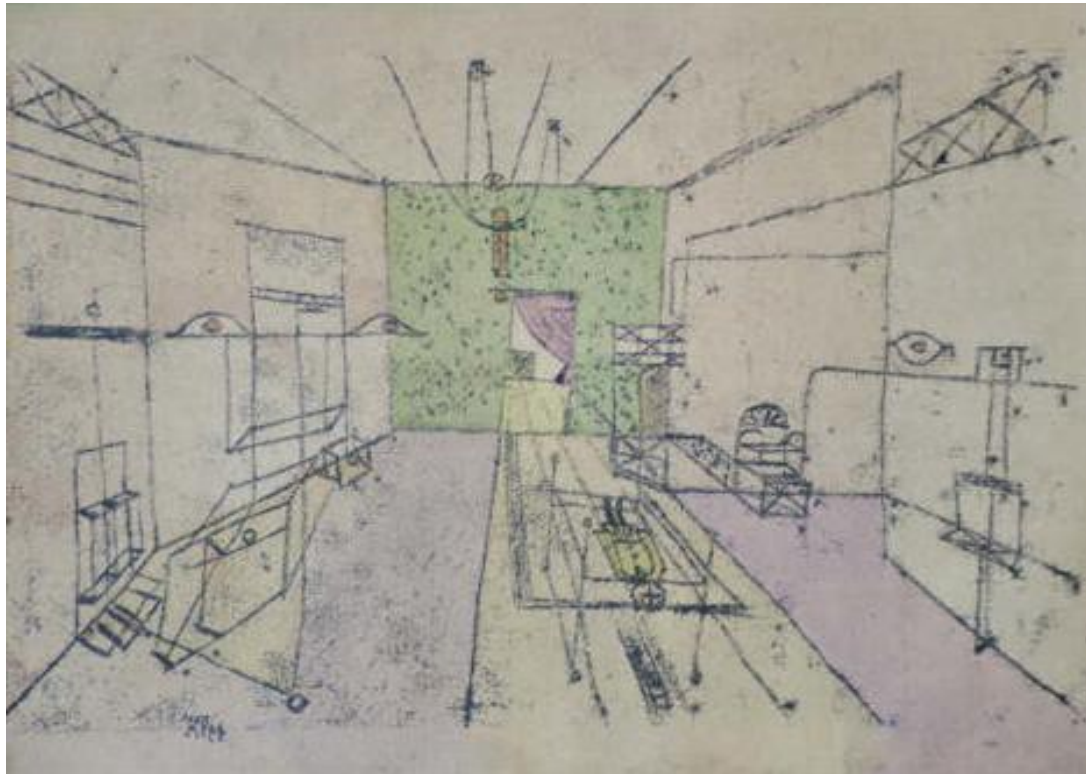


Heinz Berggruen con il dipinto di Pablo Picasso "Large Reclining Nude" del 1942 (il dipinto è esposto al primo piano del museo)

# Cenni biografici

- Mercante d'arte e collezionista
- In America, l'uomo – di genitori ebrei – si era rifugiato nel 1936 per sottrarsi al regime nazista.
- Arrivò nel 1947 a Parigi, dove aprì la sua prima galleria d'arte. Nella capitale francese diventò famoso grazie alla sua professione di gallerista e alla sua amicizia con Pablo Picasso.
- Nel 1980, decise di abbandonare la direzione della rinomata Paris Gallery per dedicarsi soltanto all'acquisto di opere.
- Dopo la morte (2007) i suoi quattro figli e la moglie Bettina annunciano la loro intenzione di supportare il museo.

“Il primo quadro che ho acquistato in vita mia fu un lavoro di Paul Klee – racconta H. Berggruen, “avevo 25 anni ed ero in viaggio di nozze da San Francisco a New York... A Chicago mi offrirono un acquerello del grande pittore... Era intitolato Perspektiv Spuk (Fantasma), era di piccole dimensioni, del 1920 e lo pagai 200 dollari, e per me fu l’inizio di una storia d’amore.



Paul Klee, *Perspektiv Spuk* (1920)



# L'Edificio e i recenti restauri

Il Palazzo Stueler, che ospita la collezione Berggruen, si trova nel quartiere di Charlottenburg (di fronte al castello), nella zona Ovest di Berlino.



Il castello di Charlottenburg

L'edificio fu commissionato da Federico Guglielmo IV e costruito fra il 1851 e il 1859 su progetto di Friedrich August Stueler. Era in origine una caserma degli ufficiali della guardia reale.

E' un palazzo neoclassico, di tre piani, sovrastato da una cupola di vetro.



Friedrich August Stueler (1800-1865)

La cupola  
vista  
dall'interno



Il Palazzo Stueler ospita la collezione di Heinz Berggruen dal settembre del 1996 - inizialmente come prestito di 10 anni - dopo un rinnovamento da parte della società di architetti Hilmer & Sattler e Albrecht.

L'edificio aveva ospitato la Antikensammlung dal 1960.

Nel 2000 la collezione (allora 165 opere) viene acquistata dalla Fondazione dei Beni Culturali Prussiani per conto della Nationalgalerie e diviene una delle cinque istituzioni principali della Galleria Nazionale di Berlino.



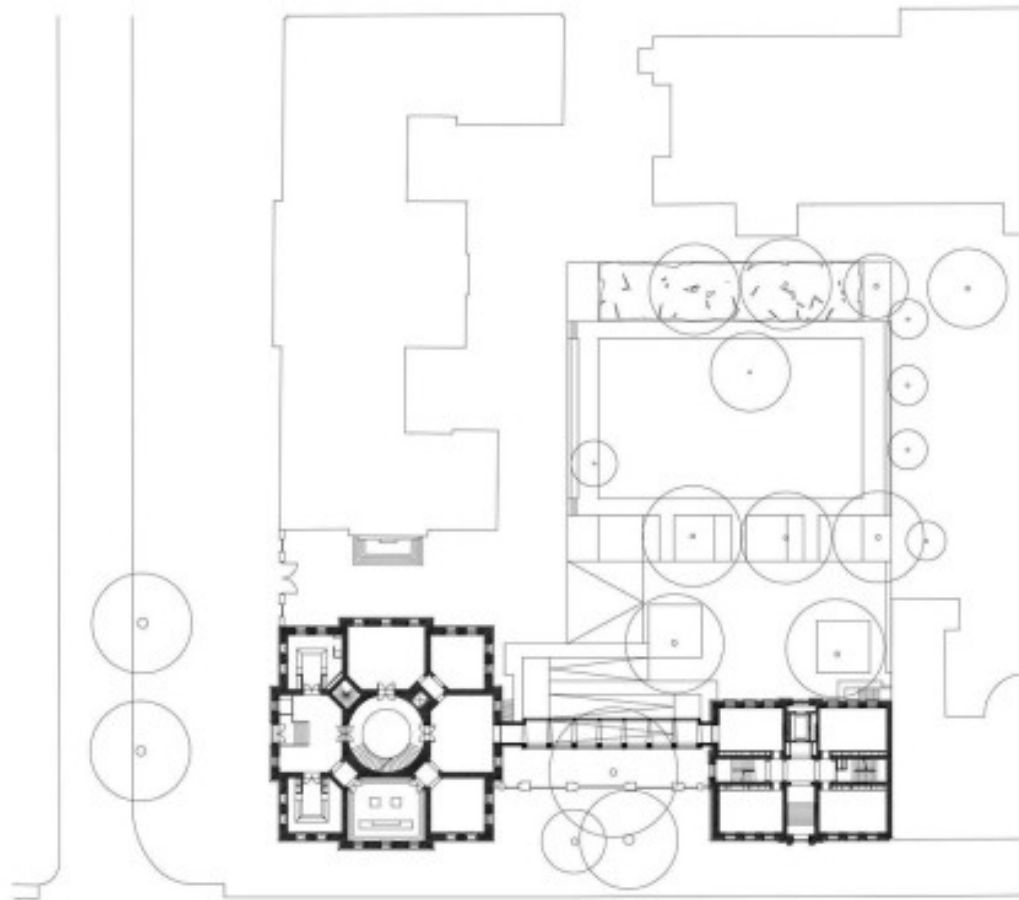


L'edificio principale è stato unito al palazzo adiacente nel 2013 tramite una passerella di vetro progettata dagli architetti Kuehn Malvezzi. Questi ultimi hanno inoltre realizzato un giardino nel retro, intitolato a Bettina Berggruen.



Il museo(sinistra) e la sua nuova ala (destra, temporaneamente chiusa al pubblico)

# Mappa del pianterreno

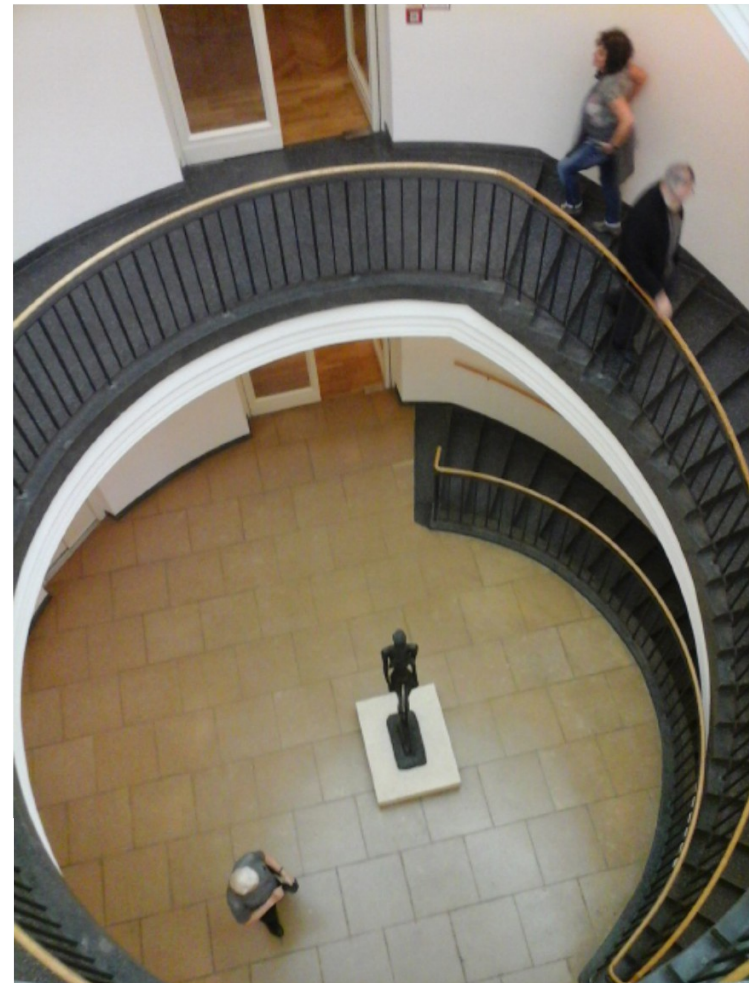


# La collezione

## 1. “Picasso ed il suo tempo dal 1897 al 1972”

- Esposizione permanente.
- Si sviluppa su tre piani espositivi.

Scala a chiocciola situata nella sala centrale, tramite la quale si raggiungono i vari piani. Al centro è presente una statua di Alberto Giacometti, illuminata dalla cupola.



Fornisce una panoramica ampia sulla carriera e lo sviluppo di Picasso, ma non solo. L'esposizione presenta gli schizzi giovanili, opere dei periodi Blu e Rosa, del Cubismo, fino al periodo che precedette la morte dell'artista, nel 1973.



Lo schizzo *Due nudi femminili*, 1906

# Organizzazione

Piano terra: Dipinti di Picasso degli inizi del '900, alcune opere di Paul Cézanne, Henri Matisse e Alberto Giacometti



Pablo Picasso, Horta de Ebro, 1909



Alberto Giacometti, La Piazza, 1948-'49



Primo piano: Sala dedicata agli studi per *Les  
Damoiselles d'Avignon* (1907)



# Primo piano: il cubismo, i ritratti di Dora Maar (1938-1942), i periodi blu e rosa



Pablo Picasso, *The Yellow Sweater*, 1939



Pablo Picasso, *Arlecchino seduto*, 1906

Secondo piano: fine del percorso di Picasso, Paul Klee, Henri Matisse



Pablo Picasso, *Le bagnanti*, 1934



Henri Matisse, *Blue nude skipping*, 1953



# La collezione

## 2. Gli altri artisti e Picasso

- **Braque-Picasso** ( sono così vicini stilisticamente che molte loro tele sembrano dipinte da un'unica mano.
- **Klee-Picasso (1912)** analogie con disegno infantile e primitivo
- **Matisse-Picasso (1905)** si incontrarono per la prima volta nel salone di due collezionisti americani Gertrude e Leo Stein, le loro opere erano molto differenti, iniziarono a studiarsi e ad influenzarsi reciprocamente.

# Confronti



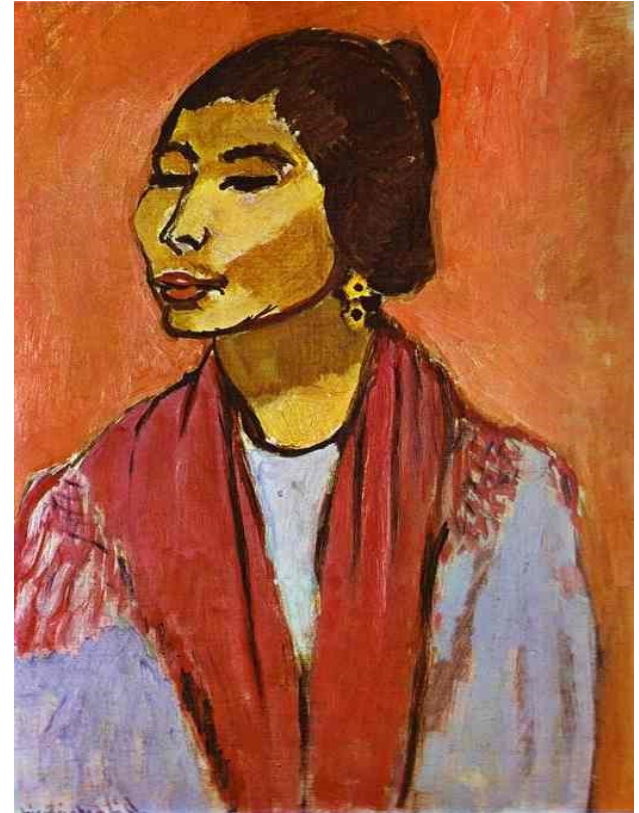
Georges Braque "Still life with pipe" (Le quotidien du Midi) 1914



Pablo Picasso "Still life with glass and card game" 1914



# Confronti



Pablo Picasso "*Head of a Woman*" (1907)    Matisse "*Joaquina*" (1911)  
(appare evidente che entrambi siano rimasti affascinati dai tratti del viso duri e geometrici tipici dell'arte africana-primitiva)

# Confronti



Paul Klee, Scanty Words of Thrifty Man, 1924

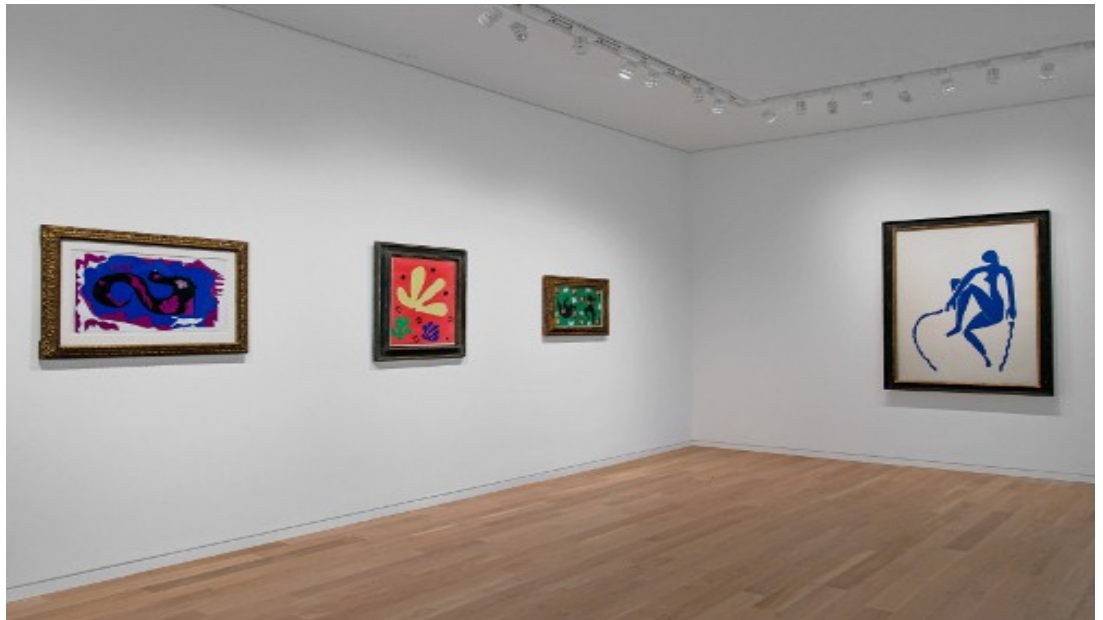


Pablo Picasso, Studio per *Les Femmes d'Alger* (O.K. R. 148), 1907

# Osservazioni

- Il percorso da seguire durante la visione delle opere non è chiaro.
- La disposizione delle opere spesso non ha un andamento cronologico ed è difficile capire la relazione con altre opere
- Al piano terra sono presenti didascalie sulle pareti con informazioni utili per capire le opere in relazione al percorso degli artisti, ma spariscono completamente nei piani superiori, come nella sala di Matisse

*Sala di Matisse*





- Alcune stanze sono troppo vuote ed altre troppo affollate
- L'illuminazione soffusa valorizza alcune opere ma non tutte
- Pochi supporti interattivi (presente solo un audioguida sprovvista di la lingua italiana) (aggiungere video ?)



Affollata sala con *Gru* (1952) di Pablo Picasso

# Sitografia

<http://www.smb.museum/en/museums-and-institutions/museum-berggruen/home.html>

<http://www.smb.museum/en/museums-and-institutions/museum-berggruen/about-the-collection.html>

<http://www.smb.museum/en/museums-and-institutions/museum-berggruen/exhibitions/ausstellung-detail/picasso-und-seine-zeit.html>

<https://www.berlin.de/it/musei/3109882-3104087-museum-berggruen.it.html>

<http://www.cronachedarte.it/?p=588>

[http://www.bbr.bund.de/BBR/DE/Bauprojekte/Berlin/Kultur/Stuelerbauten/StuelerbauWest/stuelerbau\\_west.html](http://www.bbr.bund.de/BBR/DE/Bauprojekte/Berlin/Kultur/Stuelerbauten/StuelerbauWest/stuelerbau_west.html)